

ДЕТАЛЬНИЙ ПЛАН ТЕРИТОРІЇ ПО ВУЛ.БОГОДУХІВСЬКА ЗА МЕЖАМИ М.ЗОЛОТОНОША ЗОЛОТОНІСЬКОГО РАЙОНУ ЧЕРКАСЬКОЇ ОБЛАСТІ



СХЕМА РОЗТАШУВАННЯ ЗЕМЕЛЬНОЇ ДІЛЯНКИ У ПЛАНУВАЛЬНІЙ СТРУКТУРІ ТЕРИТОРІЇ ТЕРИТОРІАЛЬНОЇ ГРОМАДИ

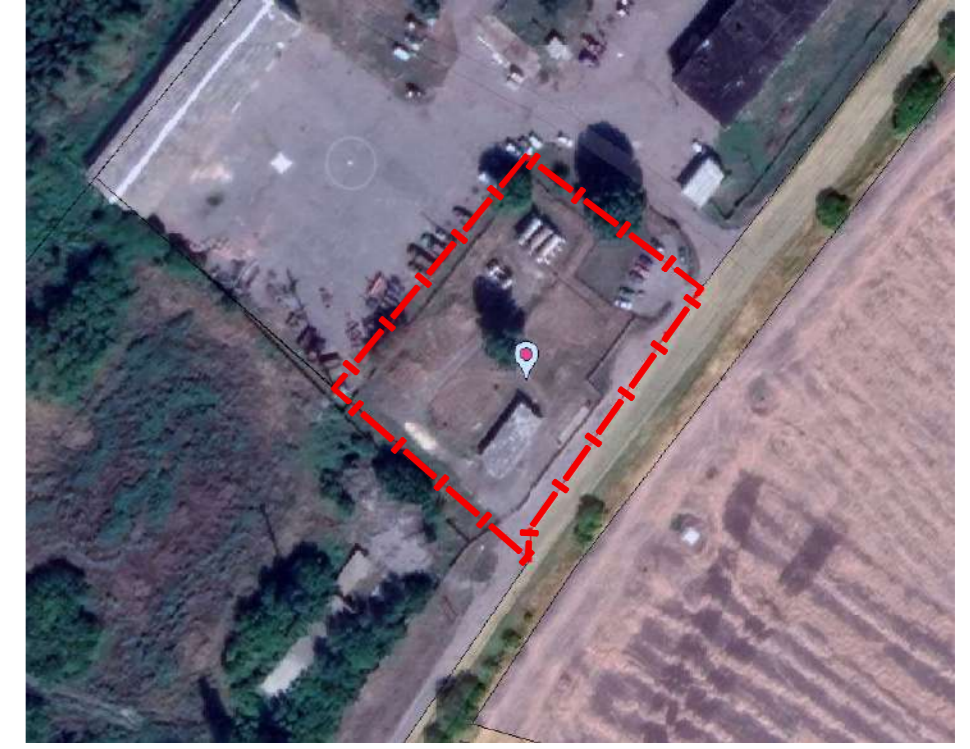
ВИКОПИЮВАННЯ З ГЕНЕРАЛЬНОГО ПЛАНУ М.ЗОЛОТОНОША "ГОССТРОЙ УССР ГИПРОГРАД КИЕВ 1991 Г." М 1:5000



СИТУАЦІЙНИЙ ПЛАН М.ЗОЛОТОНОША



СУПУТНИКОВЕ ЗНІМАННЯ ПРОЄКТНОЇ ЗЕМЕЛЬНОЇ ДІЛЯНКИ



ФОТОФІКСАЦІЯ

МІСЦЕ РОЗТАШУВАННЯ ЗЕМЕЛЬНОЇ ДІЛЯНКИ

ІНФОРМАЦІЯ ПРО ПРОЄКТНУ ЗЕМЕЛЬНУ ДІЛЯНКУ

ПРОЄКТНА ЗЕМЕЛЬНА ДІЛЯНКА. КАДАСТРОВИЙ НОМЕР:7110400000:10:001:0098
 ПЛОЩА: 0,4854 ГА
 ПРИЗНАЧЕННЯ : 01.15 ЗЕМЕЛЬНІ ДІЛЯНКИ ЗАПАСУ ПІД СІЛЬСЬКОГОСПОДАРСЬКИМИ БУДІВЛЯМИ І ДВОРАМИ
 КАТЕГОРІЯ ЗЕМЕЛЬ: ЗЕМЛІ СІЛЬСЬКОГОСПОДАРСЬКОГО ПРИЗНАЧЕННЯ

ВИКОПИЮВАННЯ З КАДАСТРОВОЇ КАРТИ УКРАЇНИ



65-23-ДПТ

Детальний план території по вул.Богодухівська за межами м.Золотоноша Золотоніського району Черкаської області

змін.	кільк.	аркуш	№ док.	підпис	дата	Стадія	Аркуш	Аркушів
						ДПТ	1	
ГАП	Коляда					Схема розташування земельної ділянки у планувальній структурі території територіальної громади		
Розробив	Доценко							
Перевірив	Коляда							
Н. контроль	Дем'яненко							

КПВАПП "Облархбюро"
 Черкаської обласної ради
 Ліцензія АВ №556668
 Формат А3

Погоджено:
 Замість інв. N
 Підпис і дата
 Інв. N ориг.