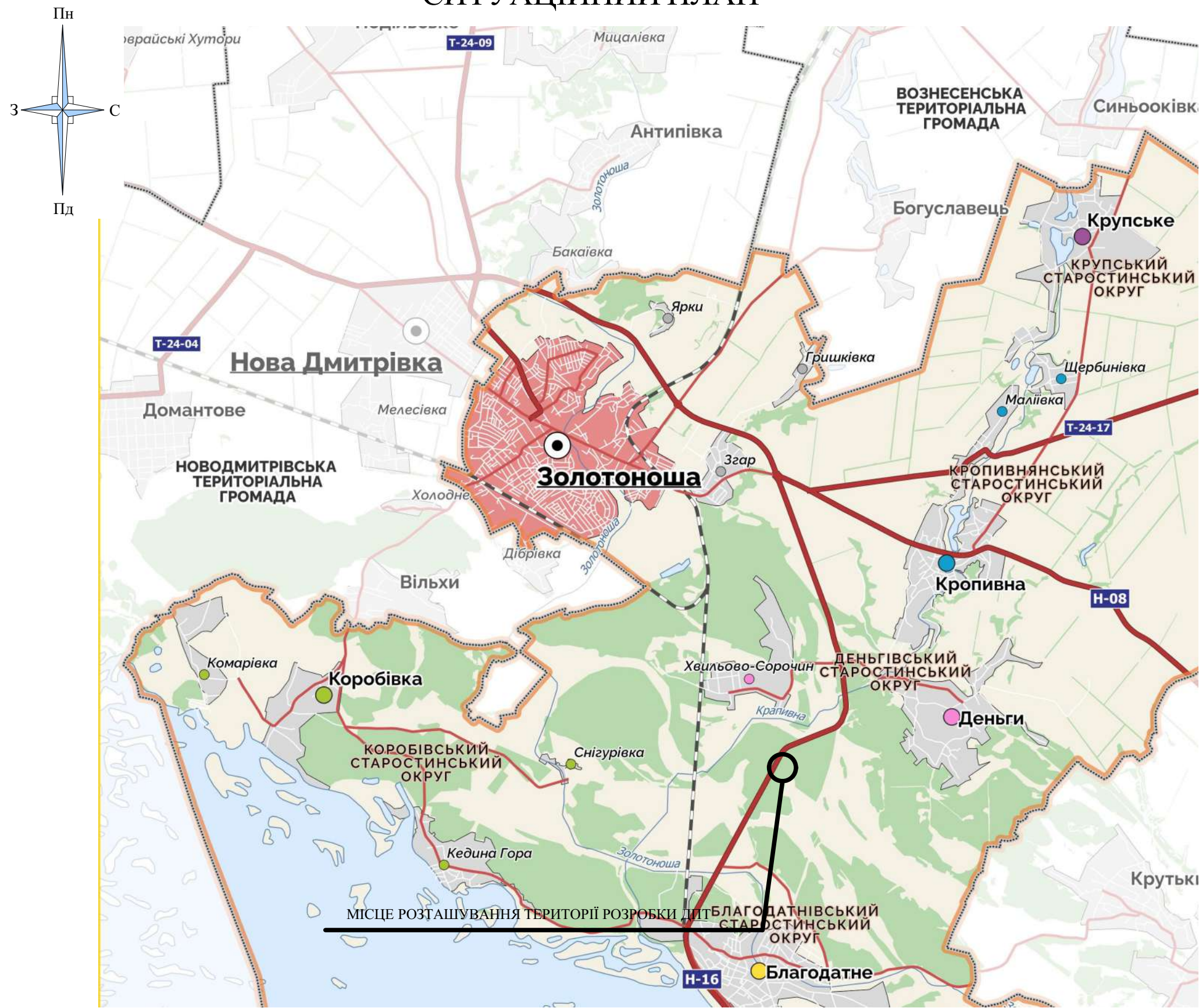


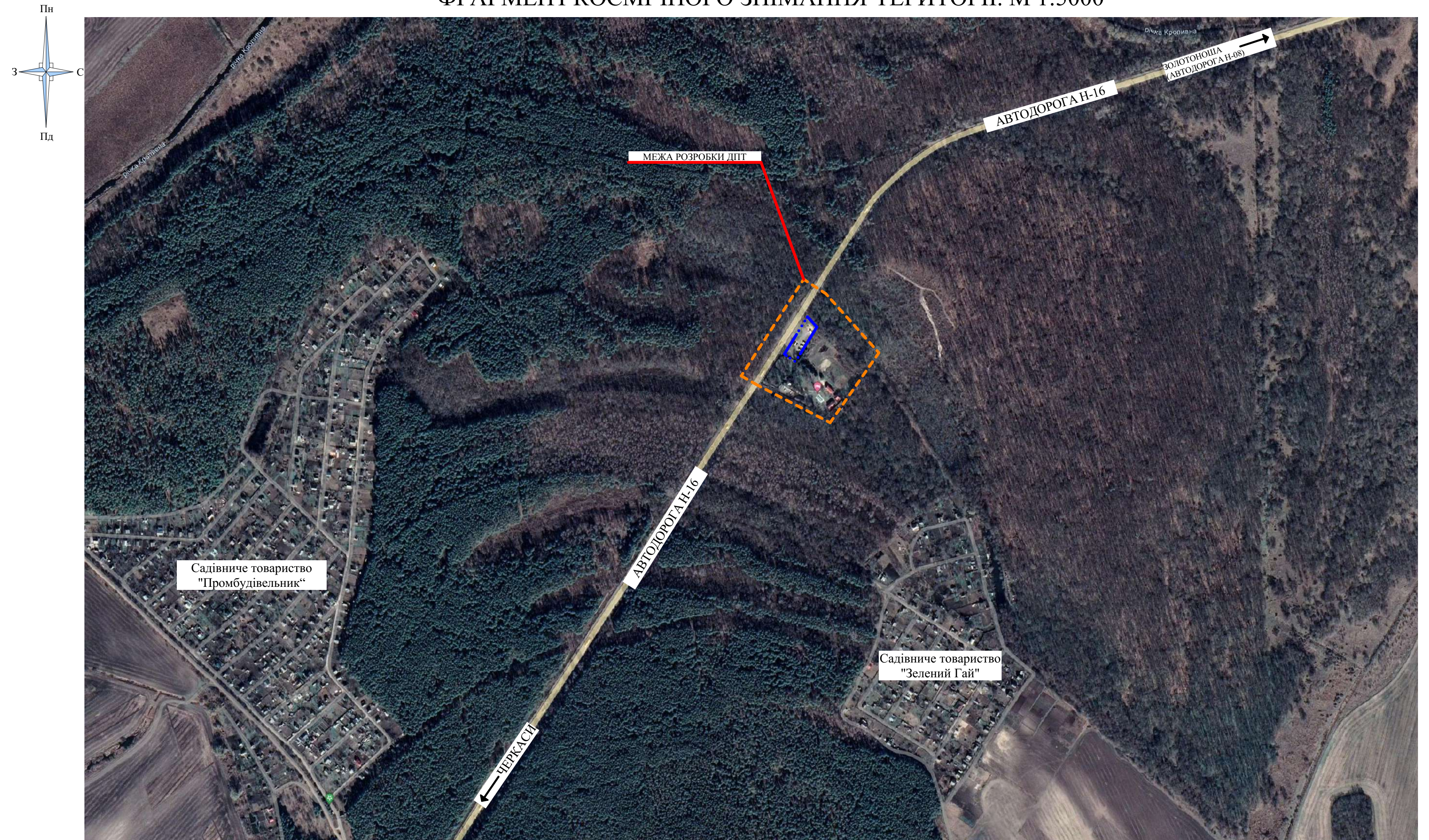


ДЕТАЛЬНИЙ ПЛАН ТЕРИТОРІЇ В МЕЖАХ ЗЕМЕЛЬНОЇ ДІЛЯНКИ ПО АВТОДОРОЗІ Н-16 ЗОЛОТОНОША - ЧЕРКАСИ - СМІЛА - УМАНЬ, 7 КМ ТА ПРИЛЕГЛОЇ ДО НЕЇ ТЕРИТОРІЇ

СИТУАЦІЙНИЙ ПЛАН



ФРАГМЕНТ КОСМІЧНОГО ЗНІМАННЯ ТЕРИТОРІЇ. М 1:5000



ФРАГМЕНТ ПУБЛІЧНОЇ КАДАСТРОВОЇ КАРТИ. М 1:2000



Характеристика існуючих земельних ділянок

№ п/п	Найменування	Примітка
I	Проектна земельна ділянка приватної власності, кадастровий номер: 7121583100:22:001:0001, цільове призначення: 12.04 Для розміщення та експлуатації будівель і споруд автомобільного транспорту та дорожнього господарства, категорія: Землі промисловості, транспорту, зв'язку, енергетики, оборони та іншого призначення	площа: 0,17 га
II	Земельна ділянка приватної власності, кадастровий номер: 7121583100:22:001:0002, цільове призначення: 01.03 Для ведення особистого селянського господарства, категорія: Землі сільськогосподарського призначення	площа: 1,3299 га
III	Земельна ділянка державної власності, кадастровий номер: 7121583100:22:001:0503, цільове призначення: 09.01 Для ведення лісового господарства і пов'язаних з ним послуг, категорія: Землі лісогосподарського призначення	площа: 1,052 га
IV	Земельна ділянка державної власності, кадастровий номер: 7121583100:21:001:0001, цільове призначення: 12.04 Для розміщення та експлуатації будівель і споруд автомобільного транспорту та дорожнього господарства	площа: 0,9538 га
V	Земельна ділянка державної власності, кадастровий номер: 7121583100:22:001:0502, цільове призначення: 09.01 Для ведення лісового господарства і пов'язаних з ним послуг, категорія: Землі лісогосподарського призначення	площа: 66,5244 га
VI	Земельна ділянка державної власності, кадастровий номер: 7121583100:21:001:0501, цільове призначення: 09.01 Для ведення лісового господарства і пов'язаних з ним послуг, категорія: Землі лісогосподарського призначення	площа: 44,6533 га

Умовні позначення

Позначення	Найменування
	Межа території розробки ДПТ
	Межа земельної ділянки, що розглядається ДПТ

17-24-ДПТ

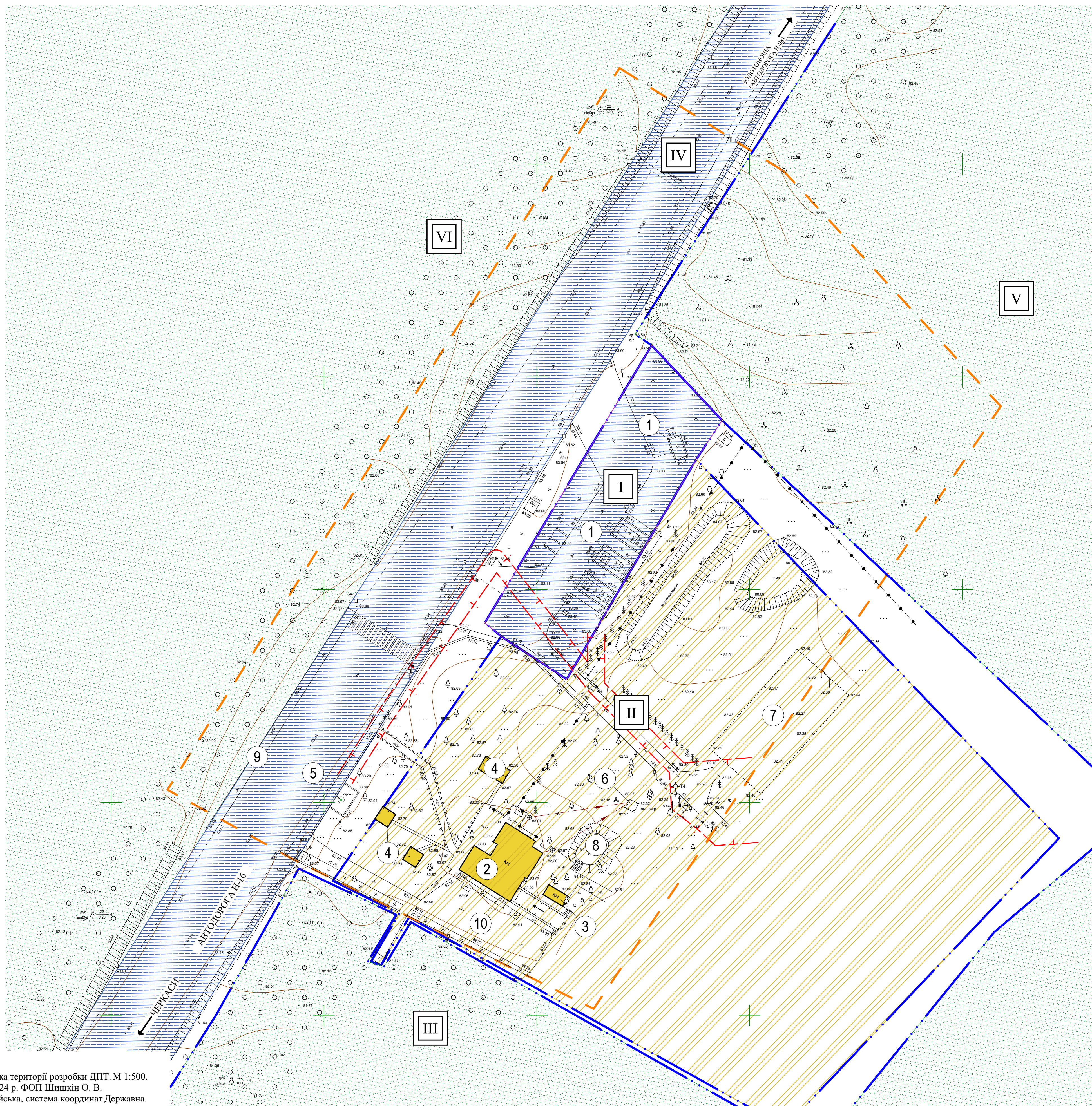
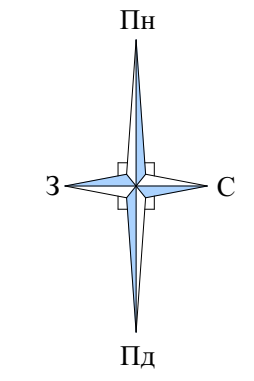
Детальний план території в межах земельної ділянки по автодорозі Н-16 Золотоноша - Черкаси - Сміла - Умань, 7 км та прилеглої до неї території					
Змін	Кільк.	Аркуш	№Док.	Підпис	Дата
ГАП	Чеберяк				
Розробив	Чеберяк				
Перевірив					
				Стадія	Аркуш
				ДПТ	1 3
				ФОП Чеберяк Ю. В. Кваліфікаційний сертифікат АА №002714	

Ситуаційний план.
Фрагмент космічного знімання території. М 1:5000.
Фрагмент публічної кадастрової карти. М 1:2000.
Фотофізика.



ДЕТАЛЬНИЙ ПЛАН ТЕРИТОРІЇ В МЕЖАХ ЗЕМЕЛЬНОЇ ДІЛЯНКИ ПО АВТОДОРОЗІ Н-16 ЗОЛОТОНОША - ЧЕРКАСИ - СМІЛА - УМАНЬ, 7 КМ ТА ПРИЛЕГЛОЇ ДО НЕЇ ТЕРИТОРІЇ

ПЛАН ІСНУЮЧОГО ВИКОРИСТАННЯ ТЕРИТОРІЇ ТА СХЕМА ІСНУЮЧИХ ОБМЕЖЕНЬ У ВИКОРИСТАННІ ЗЕМЕЛЬ. М 1:500



№ п/п	Найменування	Поверховість	Примітка
1	Конструкції колишньої модульної АЗС		Існ.
2	Громадська будівля готельного комплексу "Калина"	1	Існ.
3	Господарська будівля	1	Існ.
4	Альтанка		Існ.
5	Свердловина		Існ.
6	Вигрібна яма		Існ.
7	Спортивний майданчик		Існ.
8	Погріб		Існ.
9	Автобусна зупинка		Існ.
10	Парковка автомобілів		Існ.

Позначення	Найменування
	Межа території розробки ДПТ
	Межа земельної ділянки, що розглядається ДПТ
	Існуючі будівлі і споруди
	Територія транспортної інфраструктури існуюча
	Територія лісового господарства листяних порід існуюча
	Територія сільськогосподарського призначення існуюча
	Охоронна зона електричних мереж

№ п/п	Найменування	Примітка
I	Проектна земельна ділянка приватної власності, кадастровий номер: 7121583100:22:001:0001, цільове призначення: 12.04 Для розміщення та експлуатації будівель і споруд автомобільного транспорту та дорожнього господарства, категорія: Землі промисловості, транспорту, зв'язу, енергетики, оборони та іншого призначення	площа: 0,17 га
II	Земельна ділянка приватної власності, кадастровий номер: 7121583100:22:001:0002, цільове призначення: 01.03 Для ведення особистого селянського господарства, категорія: Землі сільськогосподарського призначення	площа: 1,3299 га
III	Земельна ділянка державної власності, кадастровий номер: 7121583100:22:001:0503, цільове призначення: 09.01 Для ведення лісового господарства і пов'язаних з ним послуг, категорія: Землі лісогосподарського призначення	площа: 1,052 га
IV	Земельна ділянка державної власності, кадастровий номер: 7121583100:21:001:0001, цільове призначення: 12.04 Для розміщення та експлуатації будівель і споруд автомобільного транспорту та дорожнього господарства	площа: 0,9538 га
V	Земельна ділянка державної власності, кадастровий номер: 7121583100:22:001:0502, цільове призначення: 09.01 Для ведення лісового господарства і пов'язаних з ним послуг, категорія: Землі лісогосподарського призначення	площа: 66,5244 га
VI	Земельна ділянка державної власності, кадастровий номер: 7121583100:21:001:0501, цільове призначення: 09.01 Для ведення лісового господарства і пов'язаних з ним послуг, категорія: Землі лісогосподарського призначення	площа: 44,6533 га

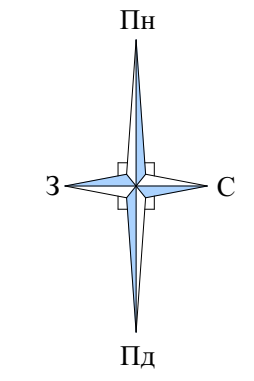
ПРИМІТКА:
 Тахеометрична зйомка території розробки ДПТ. М 1:500.
 Виконана в квітні 2024 р. ФОП Шишкін О. В.
 Система висот Балтійська, система координат Державна.

17-24-ДПТ					
Детальний план території в межах земельної ділянки по автодорозі Н-16 Золотоноша - Черкаси - Сміла - Умань, 7 км та прилеглої до неї території					
Змін	Кільк.	Аркуш	№Док.	Підпис	Дата
ГАП	Чеберяк				
Розробив	Чеберяк				
Перевірив					
				Стадія	Аркуш
				ДПТ	2
				Аркушів	3
				ФОП Чеберяк Ю. В. Кваліфікаційний сертифікат АА №002714	



ДЕТАЛЬНИЙ ПЛАН ТЕРИТОРІЇ В МЕЖАХ ЗЕМЕЛЬНОЇ ДІЛЯНКИ ПО АВТОДОРОЗІ Н-16 ЗОЛОТОНОША - ЧЕРКАСИ - СМІЛА - УМАНЬ, 7 КМ ТА ПРИЛЕГЛОЇ ДО НЕЇ ТЕРИТОРІЇ

ПРОЕКТНИЙ ПЛАН ТА СХЕМА ПРОЕКТНИХ ОБМЕЖЕНЬ У ВИКОРИСТАННІ ЗЕМЕЛЬ, ПОЄДНАНИЙ З СХЕМОЮ РУХУ ТРАНСПОРТУ ТА ПІШОХОДІВ, ІНЖЕНЕРНОГО ЗАБЕЗПЕЧЕННЯ ТА БЛАГОУСТРОЮ ТЕРИТОРІЇ. М 1:500



Умовні позначення

Позначення	Найменування
	Межа території розробки ДПТ
	Межа земельної ділянки, що розглядається ДПТ
	Проектні будівлі
	Проектні наземні споруди
	Проектні підземні споруди
	Існуючі будівлі і споруди
	Охоронна зона електричних мереж
	Проектна санітарно-захисна зона від споруд АЗК - 50 м
	Дорожнє покриття
	Покриття ФЕМ
	Озеленення
	Зорана захисна смуга - 5 м
	Рух транспорту
	Рух пішоходів



Експлікація будівель і споруд

№ п/п	Найменування	Поверховість	Примітка
1	Будівля АЗК	1	Проект.
2	Пожежний щит		Проект.
3	Підземний резервуар рідкого моторного палива V = 90 м³		Проект.
4	Паливороздавальна колонка рідкого моторного палива		Проект.
5	Паливороздавальна колонка рідини для очищення дизельних вихлопних газів автомобілів (AdBlue)		Проект.
6	Навіс над ПРК		Проект.
7	Цінове табло		Проект.
8	Очисні споруди зливових стоків		Проект.
9	Підземний резервуар скрапленого вуглеводневого газу		Проект.
10	Зливальний пристрій		Проект.
11	Паливороздавальна колонка скрапленого вуглецевого газу СВГ, V = 9.9 м³		Проект.
12	Очисні споруди господарсько-побутових стоків		Проект.
13	Резервуар накопичення очищених господарсько-побутових стоків, V = 25 м³		Проект.
14	Резервуар накопичення очищених зливових стоків, V = 40 м³		Проект.
15	Генератор		Проект.
16	Резервуар чистої води		Проект.
17	Підземний резервуар рідини для очищення дизельних вихлопних газів автомобілів, V = 5 м³		Проект.
18	Паливороздавальна колонка рідини для очищення дизельних вихлопних газів автомобілів, V = 5 м³ (AdBlue)		Проект.
19	Пожежні резервуари, V = 2 x 100 м³		Проект.
20	Колодязь забору води з пожежних резервуарів		Проект.
21	Майданчик для відпочинку		Проект.
22	Майданчик для смітєзбірників		Проект.
23	Майданчик для автоцистерн рідкого моторного палива		Проект.
24	Місце для тимчасової стоянки легкових автомобілів		Проект.
25	Майданчик для автоцистерн СВГ		Проект.
26	Площадка для висадки пасажирів		Проект.
27	Площадка для посадки пасажирів		Проект.
28	Громадська будівля готельного комплексу "Калина"	1	Існ.
29	Господарська будівля	1	Існ.
30	Альтанка		Існ.
31	Свердловина		Існ.
32	Вигрібна яма		Існ.
33	Спортивний майданчик		Існ.
34	Смуга гальмування		Проект.
35	Смуга розгону		Проект.
36	Автобусна зупинка		Існ.

ТЕХНІКО-ЕКОНОМІЧНІ ПОКАЗНИКИ ТЕРИТОРІЇ

№ п/п	Найменування	Кількість	Примітки
1	Площа ділянки	га	0,17
2	Площа забудови	м²	
3	Відсоток забудови	%	
4	Площа покриття	м²	
5	Відсоток покриття	%	
6	Площа озеленення	м²	
7	Відсоток озеленення	%	

ПОГОДЖЕНО:
згідно з протоколом архітектурно-містобудівної ради при Департаменті будівництва Черкаської облдержадміністрації від _____ № _____
ВІРНО:
Головний архітектор проекту _____ Ю. В. Чеберяк

17-24-ДПТ						
Детальний план території в межах земельної ділянки по автодорозі Н-16 Золотоноша - Черкаси - Сміла - Умань, 7 км та прилеглої до неї території						
Змін	Кільк.	Арх.ш.	М.Док.	Підпис	Дата	
ГАП		Чеберяк				
Розробив		Чеберяк				
Перевірив						
				Стадія	Аркуш	Аркушів
				ДПТ	3	3
				Проектний план та схема проектних обмежень у використанні земель, схеми руху транспорту та пішоходів, інженерного забезпечення та благоустрою території. М 1:500. Попередній профіль автодорозі Н-16. М 1:200.		
				ФОП Чеберяк Ю. В. Кваліфікаційний сертифікат АА №002714		

ПРИМІТКА:
Таксометрична зйомка території розробки ДПТ. М 1:500.
Виконана в квітні 2024 р. ФОП Шишкін О. В.
Система висот Балтійська, система координат Державна.

Погоджене: _____
Завість: Ім. № _____
Підпис і дата: _____
Ім. № ориг.: _____