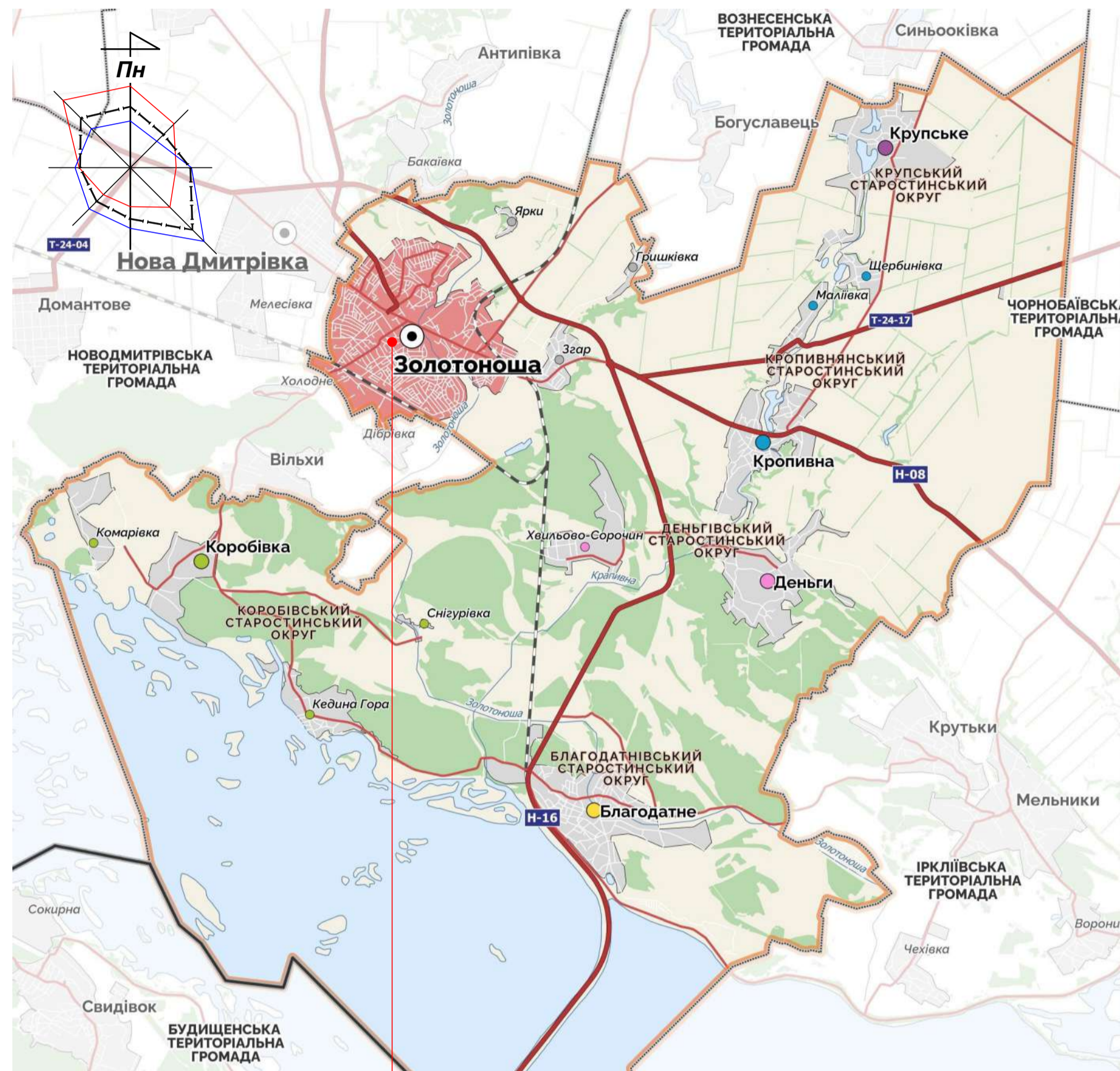




ДЕТАЛЬНИЙ ПЛАН ТЕРИТОРІЇ ЧАСТИНИ КВАРТАЛУ МІСТА ЗОЛОТОНОША В МЕЖАХ ЗЕМЕЛЬНОЇ ДІЛЯНКИ ПО ВУЛ. СІЧОВА, 41 ТА ПРИЛЕГЛОЇ ДО НЕЇ ТЕРИТОРІЇ

СИТУАЦІЙНИЙ ПЛАН



ДІЛЯНКА РОЗРОБКИ ДПТ

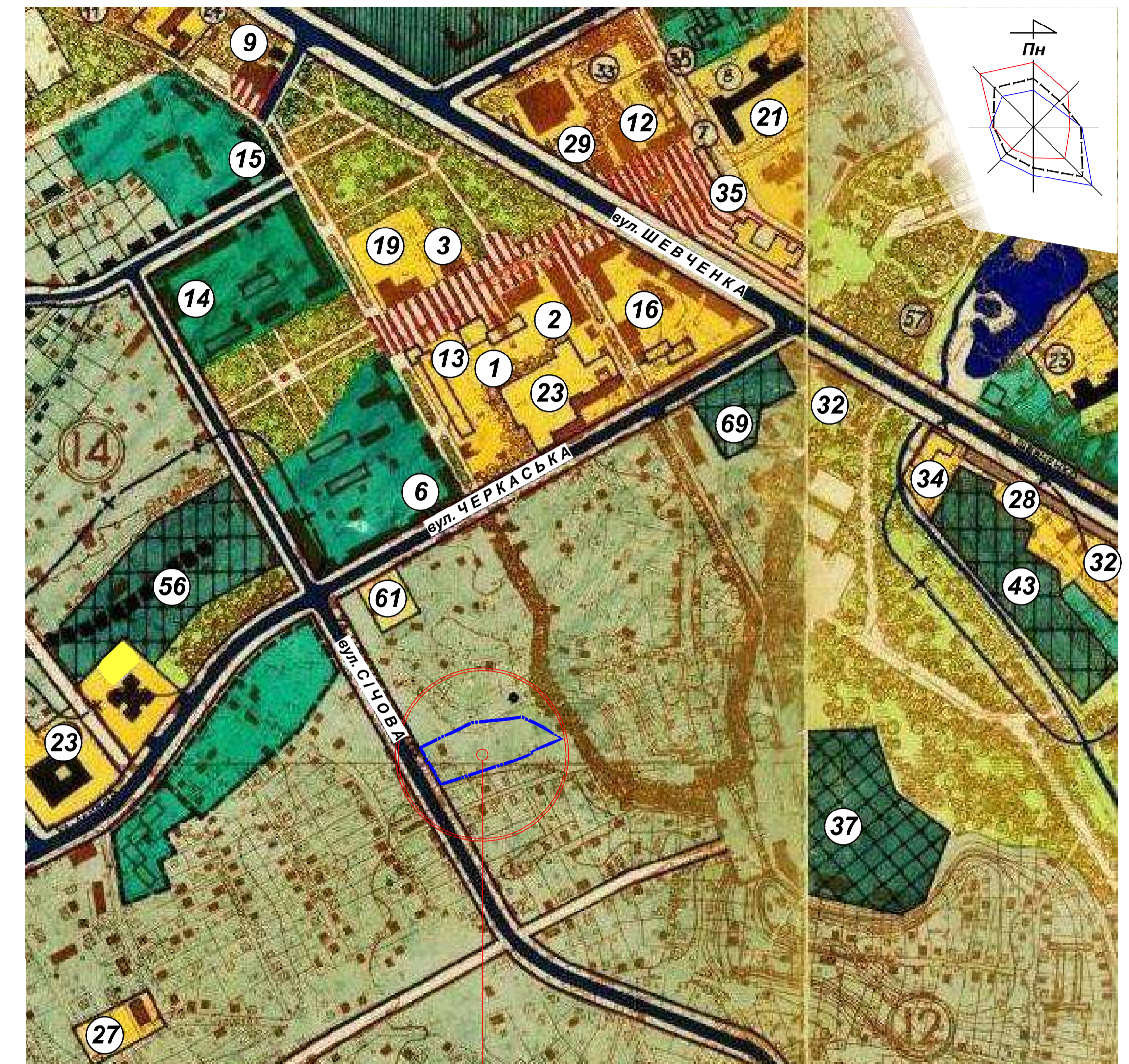
СХЕМА РОЗТАШУВАННЯ ТЕРИТОРІЇ В ПЛАНУВАЛЬНІЙ СТРУКТУРІ м. ЗОЛОТОНОША



ПРИМІТКА:
Генеральний план м. Золотоноша розроблений інститутом "ДІПРОМІСТО" (м. Київ) у грудні 1991 року, М 1:5000

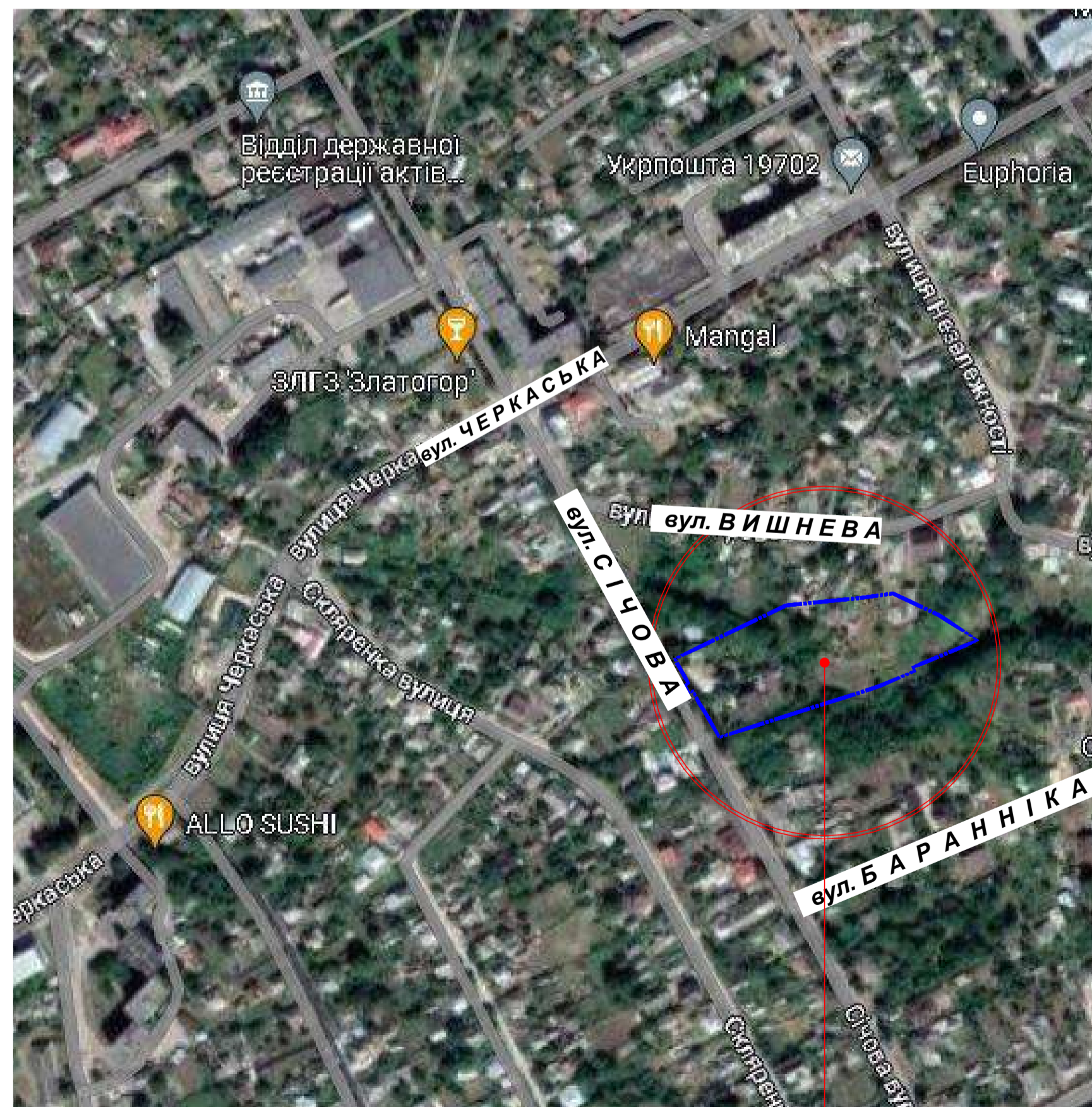
ДІЛЯНКА РОЗРОБКИ ДПТ

ФРАГМЕНТ ГЕНЕРАЛЬНОГО ПЛАНУ м. ЗОЛОТОНОША



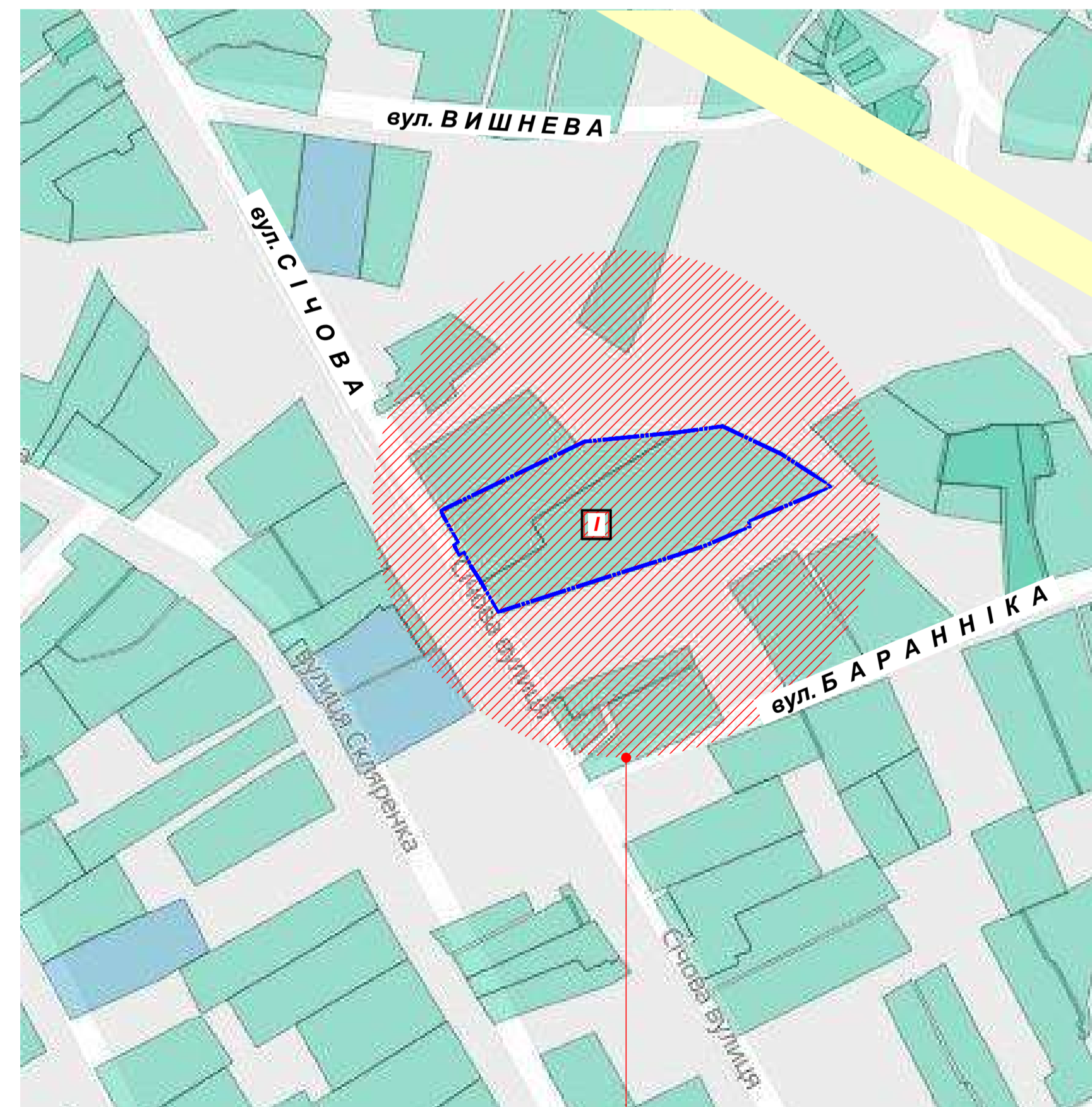
ДІЛЯНКА РОЗРОБКИ ДПТ

КОСМІЧНЕ ЗНІМАННЯ



ДІЛЯНКА РОЗРОБКИ ДПТ

ФРАГМЕНТ ПУБЛІЧНОЇ КАДАСТРОВОЇ КАРТИ



ДІЛЯНКА РОЗРОБКИ ДПТ

ЕКСПЛІКАЦІЯ ДО ГЕНПЛАНУ

№	Найменування
1.	Райдержадміністрація;
2.	Адмінбудівля;
3.	Міськвиконком;
6.	Вузол зв'язку;
7.	Адмінбудівля, готель;
8.	Поліклініка;
9.	Будинок культури;
12.	Кінотеатр;
13.	Бібліотека;
14.	Райвідділ внутрішніх справ;
15.	Військомат;
16.	Сільськогосподарський технікум;
19.	Музична школа;
21.	Районна лікарня;
23.	Загальноосвітня школа;
24.	Дитячий садок;
27.	Санепідемстанція;
28.	Аптека;
29.	Ресторан;
32.	Продовольчий магазин;
33.	Універмаг, ринок;
34.	Будинок побуту;
35.	Магазин;
37.	Ринок;
43.	Завод металевих виробів;
56.	Лікєро-горічний завод Златогор;
57.	Каналізаційна станція перекачки;
61.	Типографія;
69.	Колишня швейна фабрика

УМОВНІ ПОЗНАЧЕННЯ

Територія промислових підприємств	Зелені насадження спеціального призначення
Територія складів та баз	Магістральні вулиці загальноміського значення
Територія будівельних організацій	Житлові вулиці
Спеціальні та інші території	Мости та шляхопроводи
Територія багатопверхової забудови	Лінія відводу залізниці
Територія вибіркової багатопверхової забудови	Водойми
Територія малоповерхової забудови	Межа міста
Територія одноповерхової забудови	Номери мікрорайонів
Громадський центр та Будівлі	Коллективні сади
Зелені насадження загального користування	Санітарно захисні зони
	Межі ділянок, що проектується

ХАРАКТЕРИСТИКА ІСНУЮЧОЇ ЗЕМЕЛЬНОЇ ДІЛЯНКИ ПО ВУЛ. СІЧОВА, 41

1. Власність: Комунальна власність; Площа: 0,4022га; Кадастровий номер: 711040000.08.009.0212; Категорія: Землі житлової та громадської забудови; Цільове призначення: Для будівництва та обслуговування будівель закладів охорони здоров'я та соціальної допомоги; Код КВДПЗД: 03.03; Орендар: Восколович В. В.

09 - 24 - ДПТ				09 - 24 - ДПТ		
Детальний план території частини кварталу м. Золотоноша в межах земельної ділянки по вул. Січова, 41 та прилеглої до неї території				Стадія	Аркуш	Аркуші
змін.	кільк.	зрешт.	№ док.	підпис	дата	
ГАП	Чеберяк		02.24			ДПТ
Розробив	Чеберяк		02.24			1
Перевірив			02.24			2

Ситуаційний план, Схема розташування території в планувальній структурі м. Золотоноша, Фрагмент генерального плану м. Золотоноша М 1:5000, Космічне знімання, Фрагмент кадастрової карти.

ФОП Чеберяк Ю. В.
Кваліфікаційний сертифікат
АА №002714

Формат А1