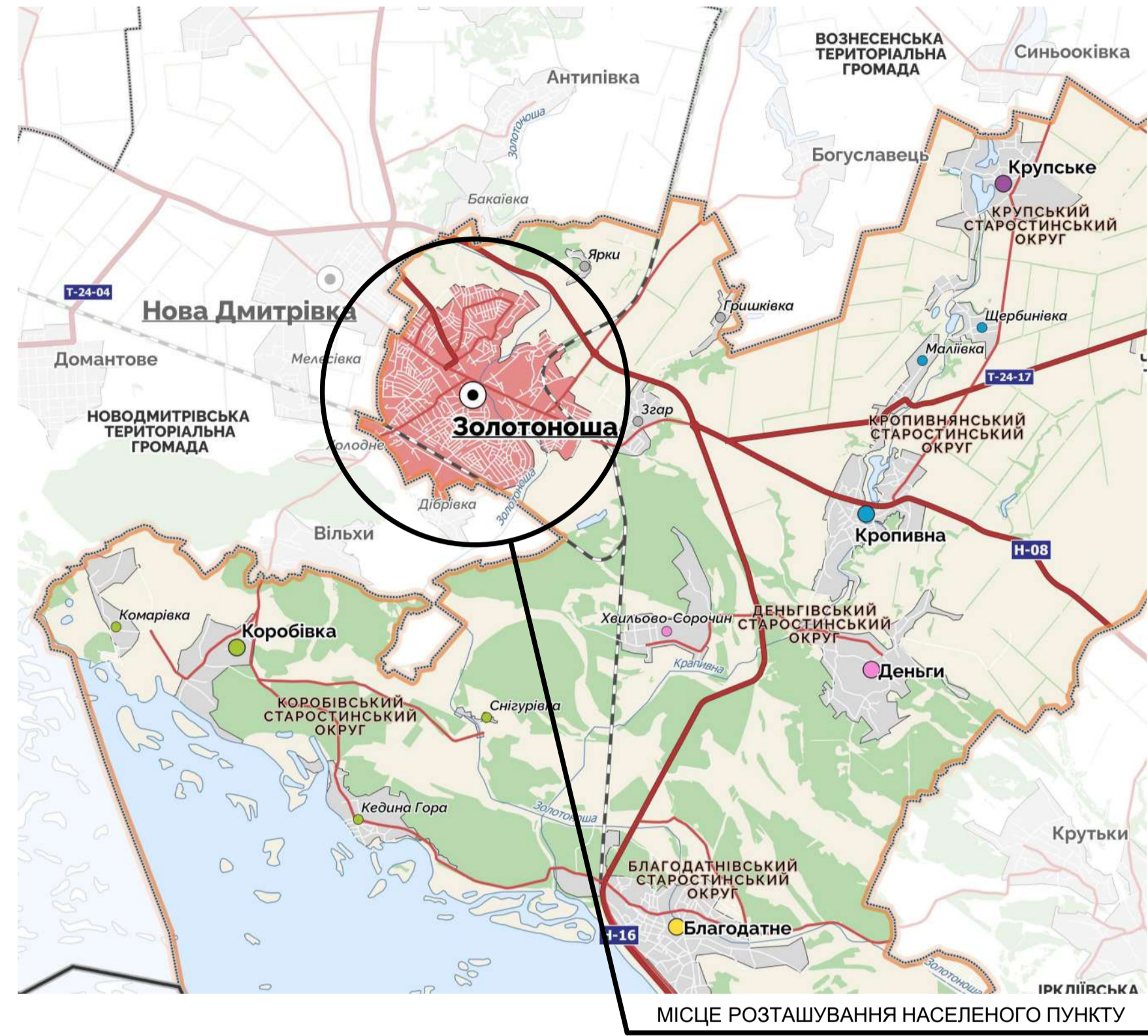


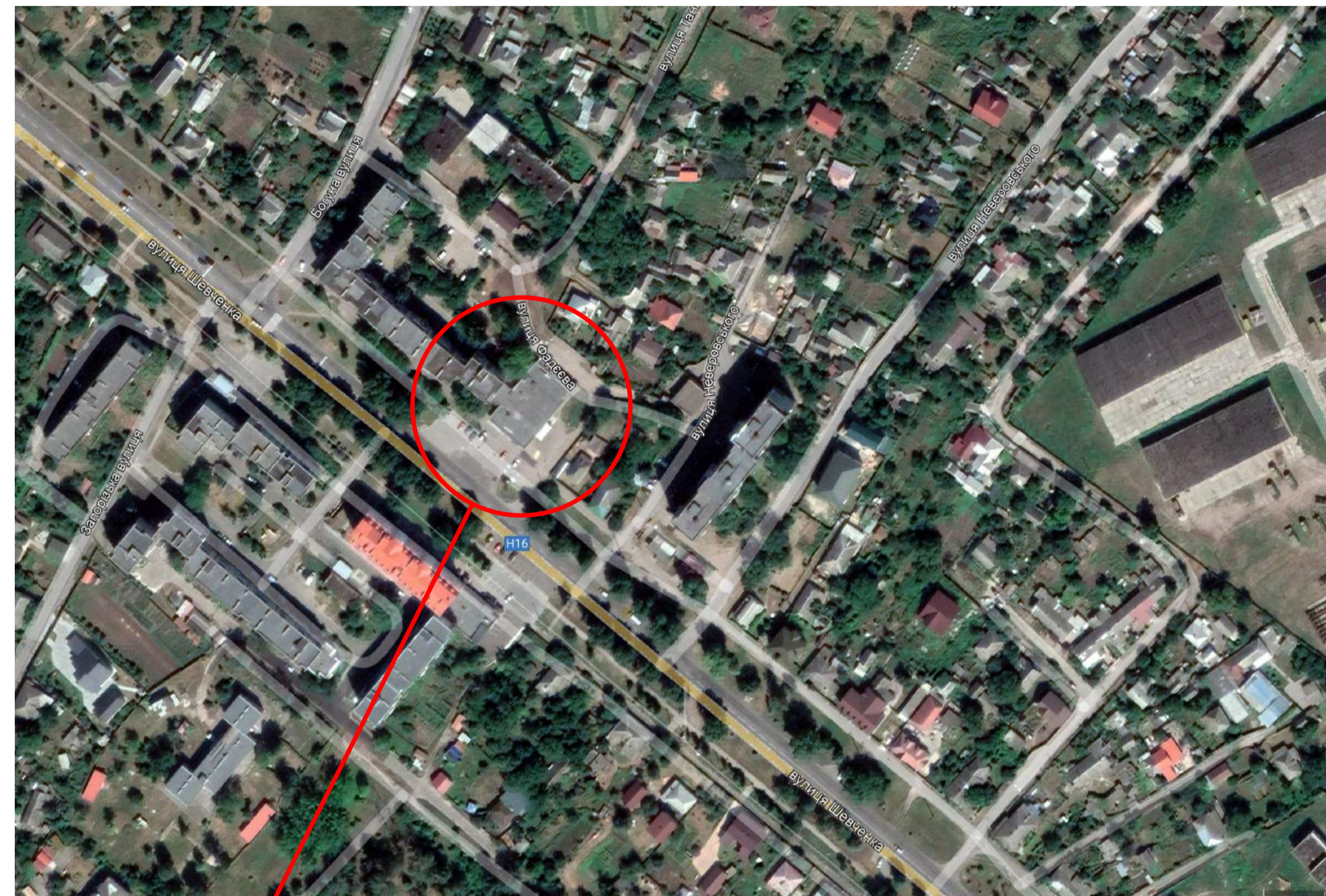


# ДЕТАЛЬНИЙ ПЛАН ТЕРИТОРІЇ В МЕЖАХ ЗЕМЕЛЬНОЇ ДІЛЯНКИ ПО ВУЛ. ШЕВЧЕНКА, 156 ТА ПРИЛЕГЛОЇ ДО НЕЇ ТЕРИТОРІЇ В М. ЗОЛОТОНОША

### СИТУАЦІЙНИЙ ПЛАН



### ФРАГМЕНТ КОСМІЧНОГО ЗНІМАННЯ ТЕРИТОРІЇ.



МІСЦЕ РОЗТАШУВАННЯ ТЕРИТОРІЇ РОЗРОБКИ ДПТ

### ФОТОФІКСАЦІЯ



### СХЕМА РОЗТАШУВАННЯ ТЕРИТОРІЇ В ПЛАНУВАЛЬНІЙ СТРУКТУРІ М. ЗОЛОТОНОША



МІСЦЕ РОЗТАШУВАННЯ ТЕРИТОРІЇ РОЗРОБКИ ДПТ

ПРИМІТКА:  
Примітка. Генеральний план міста Золотоноша розроблений Київським державним інститутом «Діпромісто» у 1991 році, затверджений рішенням Золотоношської міської ради від 11.08.1997 року № 10-12-22.

### ФРАГМЕНТ ГЕНЕРАЛЬНОГО ПЛАНУ М. ЗОЛОТОНОША. М 1:5000



МІСЦЕ РОЗТАШУВАННЯ ТЕРИТОРІЇ РОЗРОБКИ ДПТ

### Умовні позначення до генерального плану

	ТЕРИТОРІЇ ПРОМПРЕДПРИЯТИЙ		ЗЕЛЕНІ НАСАДЖЕННЯ СПЕЦНАЗНАЧЕННЯ
	ТЕРИТОРІЇ КОМУНАЛЬНИХ ПРЕДПРИЯТИЙ		МАГІСТРАЛЬНІ УЛИЦІ ОБЩЕГОРОДСЬКОГО ЗНАЧЕННЯ
	ТЕРИТОРІЇ СКЛАДОВ І БАЗ		МАГІСТРАЛЬНІ УЛИЦІ РАЙОННОГО ЗНАЧЕННЯ
	ТЕРИТОРІЇ СТРОИТЕЛЬНИХ ОРГАНІЗАЦІЙ		ЖИЛЬБІ УЛИЦІ
	СПЕЦТЕРИТОРІЇ І ПРОЧЕ		МОСТИ І П. ТЕПЛОПРОВОДИ
	ТЕРИТОРІЇ МНОГОЗТАЖНОЇ ЗАСТРОЙКИ		ПОЛОСА ОТЪЕДА ЖЕЛЕЗНОЇ ДОРІГИ
	ТЕРИТОРІЇ ВИБОРЧОЇ МНОГОЗТАЖНОЇ ЗАСТРОЙКИ		ВОДОСЕМЬ
	ТЕРИТОРІЇ МНОГОЗТАЖНОЇ ЗАСТРОЙКИ		ГРАНИЦА ГОРОДА
	ТЕРИТОРІЇ ОДНОЗТАЖНОЇ ЗАСТРОЙКИ		НОМЕРА МИКРОРАЙОНІВ
	ОБЩЕСТВЕННЫЕ ЦЕНТРЫ И ЗДАНИЯ		КОЛЛЕКТИВНЕ САДИ
	ЗЕЛЕНІ НАСАДЖЕННЯ ОБЩЕГО ПОЛЬЗОВАНИЯ		САНИТАРНО-ЗАЩИТНЫЕ ЗОНЫ

### Експлікація до фрагменту генерального плану м. Золотоноша

№ п/п	Найменування	Поверховість	Примітка
9	Будинок культури		
11	Будинок спорту		
15	Військокомат		
23	Загальноосвітня школа		
24	Дитячий сад		
45	Сільхозтехніка		
50	Завод продтоварів		
71	База комплектації		
87	Малооптова база ОПС		
111	Військова частина		
117	Трансільхозтехніка		

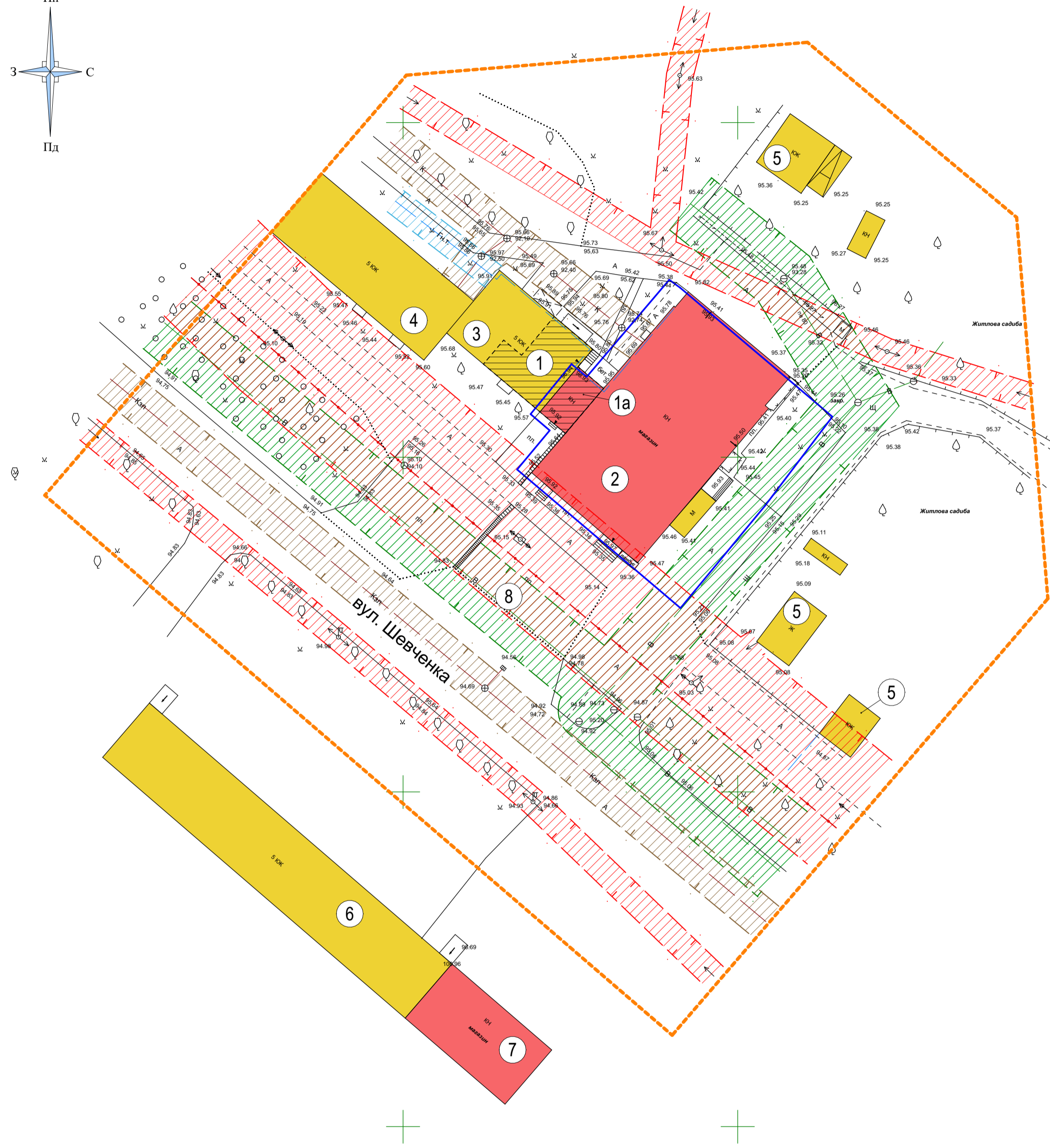
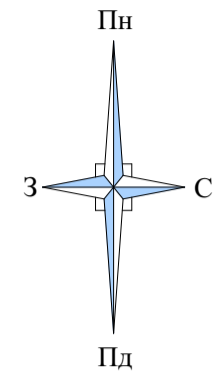
78-23-ДПТ			
Детальний план території в межах земельної ділянки по вул. Шевченка, 156 та прилеглої до неї території в м. Золотоноша			
Змін	Кільк.	Аркуш	№Док.
ГАП	Чеберяк		
Н. Контроль			
Перевіряв			
Розробив	Чеберяк		
		Стадія	Аркуш
		ДПТ	1 2
		ФОП Чеберяк Ю. В. Кваліфікаційний сертифікат АА №002714	

Ситуаційний план. Фрагмент космічного знімання території. Схема розташування території в планувальній структурі м. Золотоноша. Фрагмент генерального плану м. Золотоноша. М 1:5000. Фотофіксація.

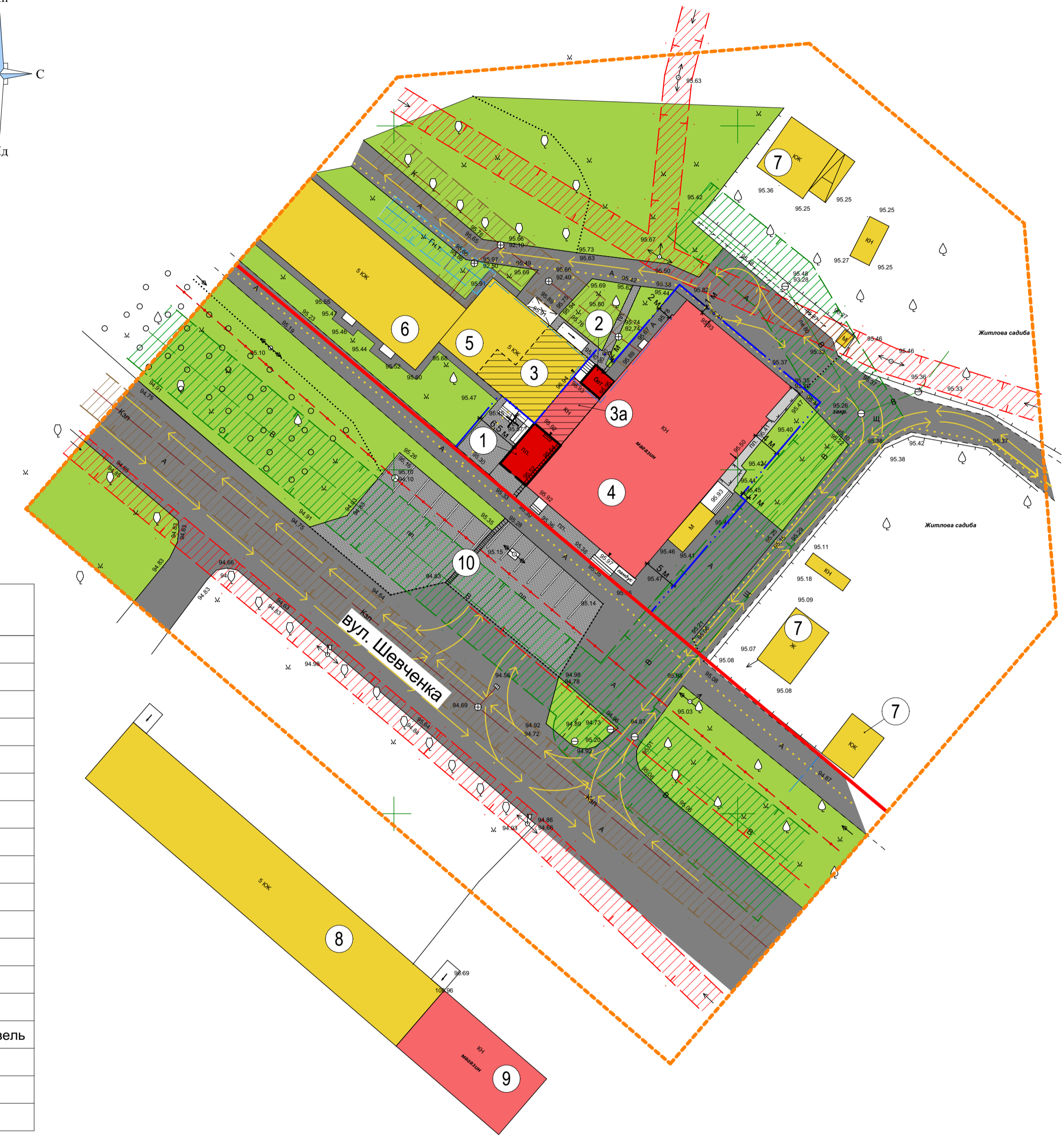
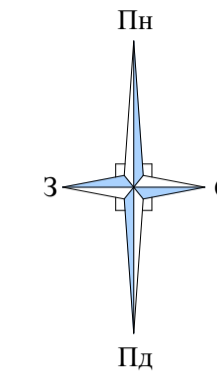


# ДЕТАЛЬНИЙ ПЛАН ТЕРИТОРІЇ В МЕЖАХ ЗЕМЕЛЬНОЇ ДІЛЯНКИ ПО ВУЛ. ШЕВЧЕНКА, 156 ТА ПРИЛЕГЛОЇ ДО НЕЇ ТЕРИТОРІЇ В М. ЗОЛОТОНОША

СХЕМА ІСНУЮЧОГО ВИКОРИСТАННЯ ТЕРИТОРІЇ ТА СХЕМА ІСНУЮЧИХ ОБМЕЖЕНЬ У ВИКОРИСТАННІ ЗЕМЕЛЬ. М 1:500



ПРОЕКТНИЙ ПЛАН ТА СХЕМА ПРОЕКТНИХ ОБМЕЖЕНЬ У ВИКОРИСТАННІ ЗЕМЕЛЬ СУМІЩЕНИЙ З ПЛАНОМ ЧЕРВОНИХ ЛІНІЙ, СХЕМОЮ РУХУ ТРАНСПОРТУ ТА ПІШХОДІВ, ІНЖЕНЕРНОЇ ПІДГОТОВКИ ТА БЛАГОУСТРОЮ ТЕРИТОРІЇ. М 1:500.



Техніко-економічні показники проектною земельної ділянки

№ п/п	Найменування	Кількість	Примітки
1	Площа ділянки	га	0,1211
2	Площа забудови	м <sup>2</sup>	901
3	Відсоток забудови	%	74,4
4	Площа покриття	м <sup>2</sup>	266
5	Відсоток покриття	%	22
6	Площа озеленення	м <sup>2</sup>	44
7	Відсоток озеленення	%	3,6

Умовні позначення

Позначення	Найменування
	Проектні будівлі та споруди
	Існуючі громадські будівлі
	Існуючі житлові та інші будівлі і споруди
	Реконструкція будівель та споруд
	Озеленення
	Асфальтобетонне покриття
	Бетонне покриття
	Покриття плиткою
	Межа території розробки ДПТ
	Існуюча межа земельної ділянки, що розглядається ДПТ
	Проектна межа земельної ділянки, що розглядається ДПТ
	Охоронна зона повітряної ЛЕП
	Охоронна зона газопроводу низького тиску
	Відстань від труби водопроводу до фундаментів будівель і споруд
	Відстань від труби побутової та зливової каналізації до фундаментів будівель і споруд
	Напрямок руху транспорту
	Напрямок руху пішоходів
	Червона лінія

Експлікація будівель і споруд до схеми існуючого використання території

№ п/п	Найменування	Поверховість	Примітка
1	Вбудовані торгівельно-офісні приміщення	1	Існ.
1a	Прибудовані торгівельно-офісні приміщення	1	Існ.
2	Магазин "Траш"	1	Існ.
3	Секція багатоквартирного житлового будинку з вбудованими торгівельно-офісними приміщеннями на першому поверсі	5	Існ.
4	Багатоквартирний житловий будинок	5	Існ.
5	Садібний житловий будинок	1	Існ.
6	Багатоквартирний житловий будинок	5	Існ.
7	Продовольчий магазин "Копілка"	1	Існ.
8	Стоянка (парковка) для автомобілів		Існ.

ПРИМІТКА:  
Тахеометрична зйомка території розробки ДПТ. М 1:500.  
Виконана в липні 2023 р. ФОП Іванча О. Д.  
Система висот Балтійська, система координат місцева.

Експлікація будівель і споруд до проектного плану

№ п/п	Найменування	Поверховість	Примітка
1	Добудова до торгівельно-офісних приміщень	1	Проект
2	Добудова до торгівельно-офісних приміщень	1	Проект
3	Вбудовані торгівельно-офісні приміщення	1	Існ.
3a	Прибудовані торгівельно-офісні приміщення	1	Існ.
4	Секція багатоквартирного житлового будинку з вбудованими торгівельно-офісними приміщеннями на першому поверсі	5	Існ.
5	Секція багатоквартирного житлового будинку з вбудованими торгівельно-офісними приміщеннями на першому поверсі	5	Існ.
6	Багатоквартирний житловий будинок	5	Існ.
7	Садібний житловий будинок	1	Існ.
8	Багатоквартирний житловий будинок	5	Існ.
9	Продовольчий магазин "Копілка"	1	Існ.
10	Стоянка (парковка) для автомобілів		Існ.

ПОГОДЖЕНО:  
згідно з протоколом архітектурно-містобудівної ради при Департаменті будівництва Черкаської облдержадміністрації від \_\_\_\_\_ № \_\_\_\_\_

ВІРНО: Головний архітектор проекту \_\_\_\_\_ Ю. В. Чеберяк

78-23-ДПТ					
Детальний план території в межах земельної ділянки по вул. Шевченка, 156 та прилеглої до неї території в м. Золотоноша					
Змін	Кільк.	Архуз.	№Док.	Підпис	Дата
ГАП		Чеберяк			
Н. Контроль					
Перевірка					
Розробив		Чеберяк			
				Стадія	Архуз.
				ДПТ	2
				Архувів	2
ФОП Чеберяк Ю. В. Кваліфікаційний сертифікат АА №002714					

Схема існуючого використання території та схема проектних обмежень у використанні земель, М 1:500.  
Проектний план та схема проектних обмежень у використанні земель, сформований з планом червоних ліній, схемою руху транспорту та пішоходів, інженерної підготовки та благоустрою території, М 1:500.