



М. ЗОЛОТОНОША, ЧЕРКАСЬКА ОБЛАСТЬ

ДЕТАЛЬНИЙ ПЛАН ТЕРИТОРІЇ ЧАСТИНИ МІСТА ЗОЛОТОНОША,
ЩО ПРИЛЯГАЄ ДО ЗЕМЕЛЬНОЇ ДІЛЯНКИ ПО ВУЛИЦІ ЗАВОДСЬКА, 4Б.

ЕКСПЛІКАЦІЯ ДО ГЕНПЛАНУ

№ п.п.	Найменування	Примітка
9	Будинок культури	
23	Загальноосвітня школа	
24	Дитячий садок	
56	Лікєро-горічний завод	
63	Консервний цех Черкаського консервного комбінату	
64	Інкубатор	
71	База комплекції	
75	Склад сортнасіновоч	
76	ПМК-4	
77	ПМК-3	
85	СПМК-2	
87	Дрібнооптова база	
94	Гаражі	
117	Трансіельгосптехніка	
119	РСУ рембудтреста	
120	Склади РАЙПО	

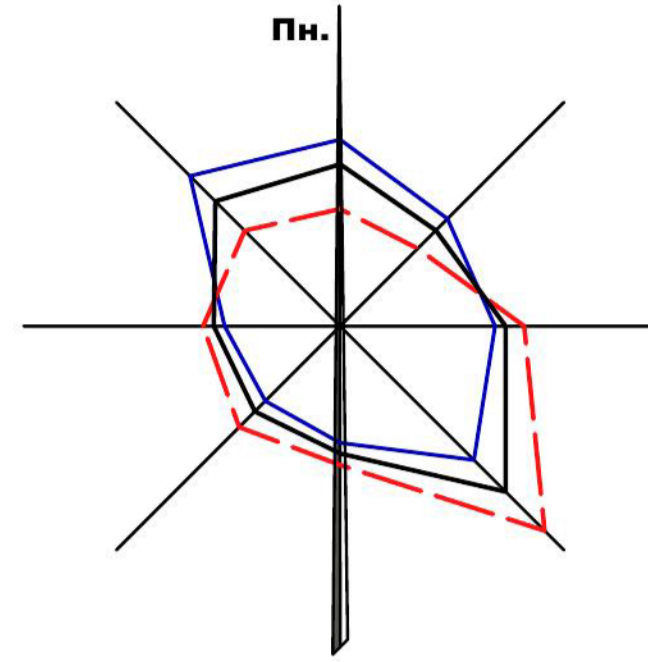
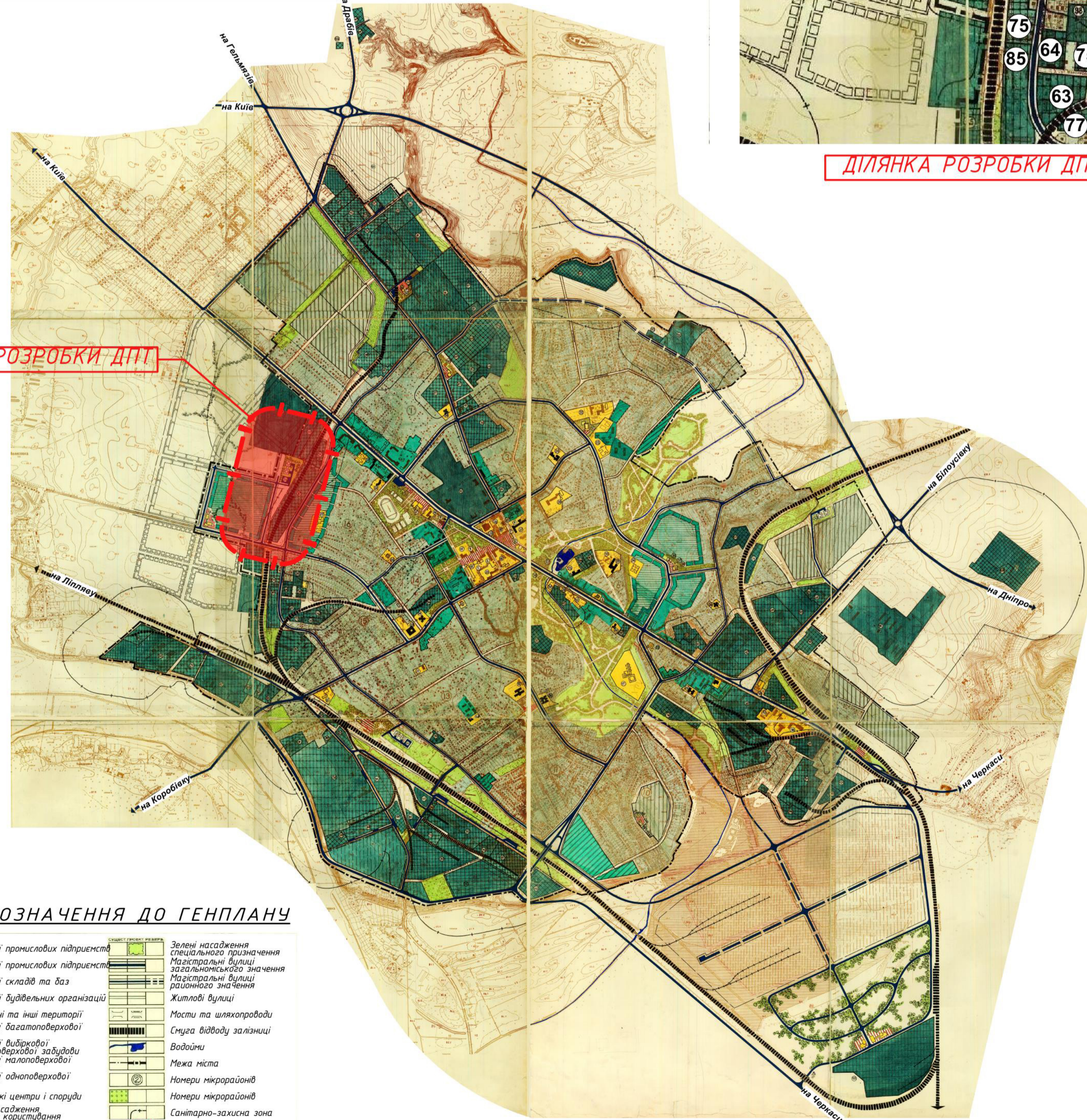
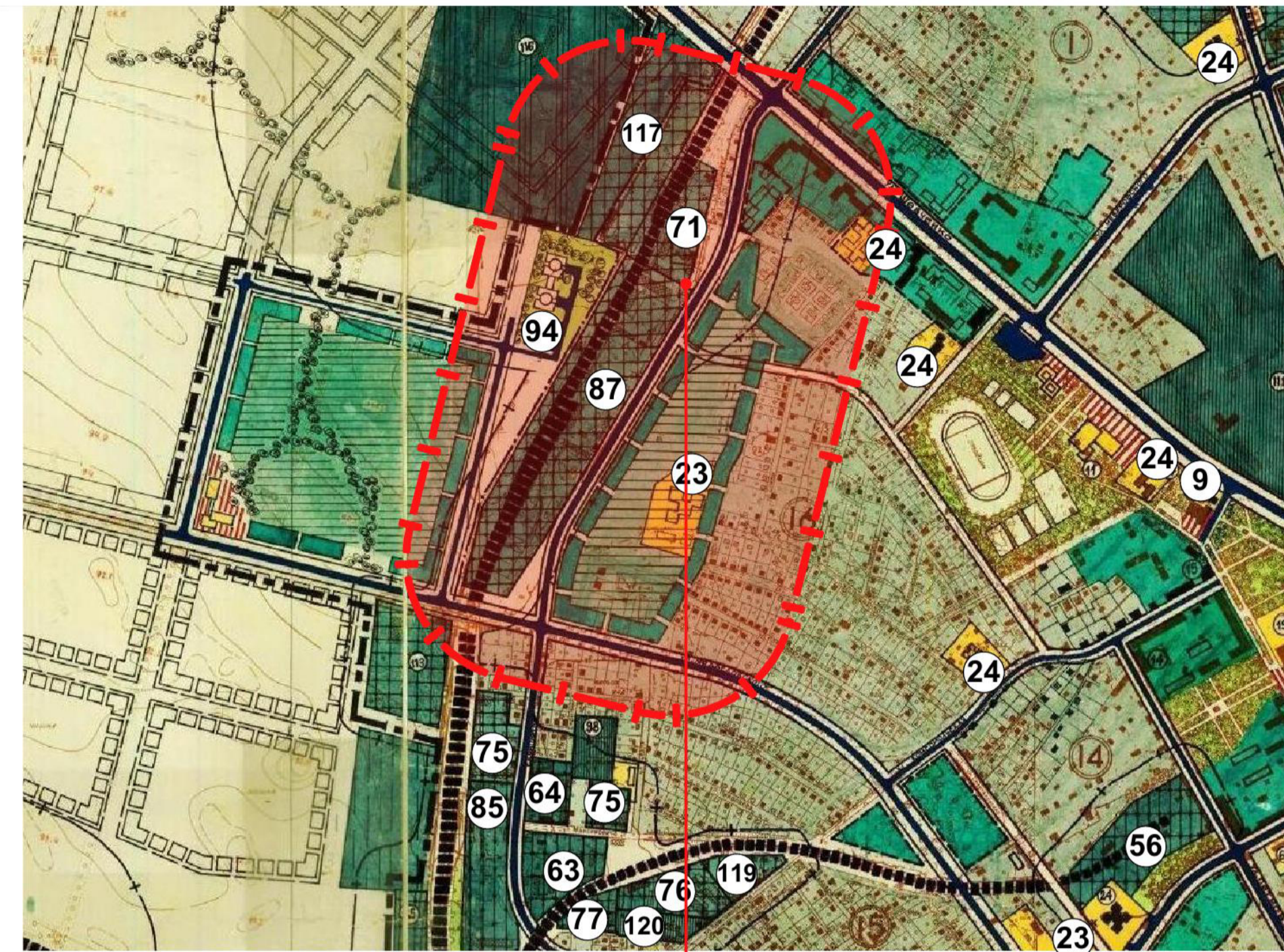


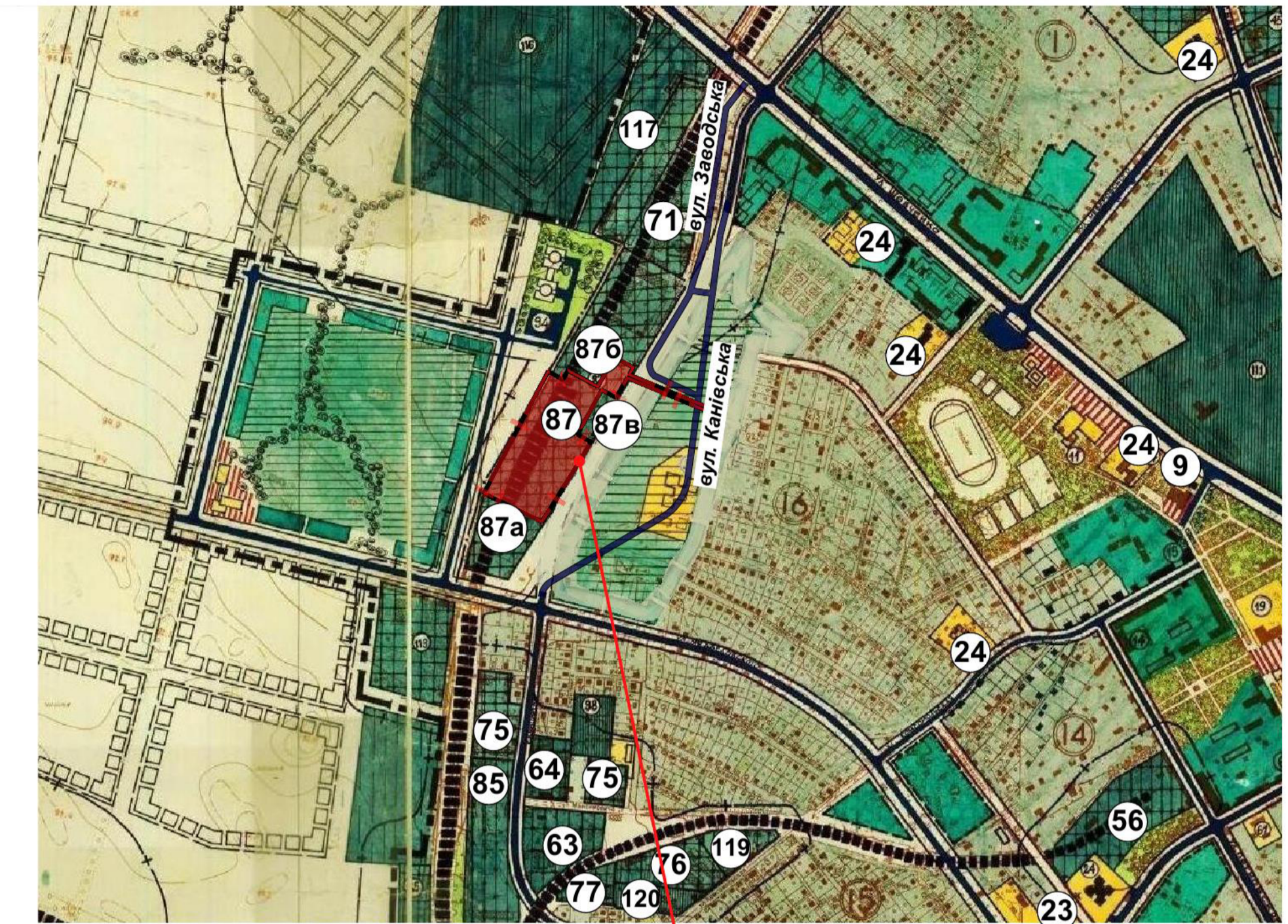
СХЕМА РОЗТАШУВАННЯ ТЕРИТОРІЇ В ПЛАНУВАЛЬНІЙ СТРУКТУРІ М. ЗОЛОТОНОША



ДІЛЯНКА РОЗРОБКИ ДПТ



ДІЛЯНКА РОЗРОБКИ ДПТ



ДІЛЯНКА РОЗРОБКИ ДПТ

ФРАГМЕНТ КОСМІЧНОГО ЗНІМАННЯ ТЕРИТОРІЇ



ЕКСПЛІКАЦІЯ ДО УТОЧНЕНОГО ГЕНПЛАНУ

№ п.п.	Найменування	Примітка
9	Будинок культури	
23	Загальноосвітня школа	
24	Дитячий садок	
56	Лікєро-горічний завод "Златогор"	
63	Підприємство "Роял-Фрут"	
64	Інкубатор	
71	Підприємства з призначення вторинної сировини	
75	Склад сортнасіновоч	
76	ПП Восколович В. В.	
77	Медлева фабрика "Мікс"	
85	СПМК-2	
87	Підприємство по виробництву круп ТОВ "Грунвез"	
87а	ВКФ "Дельта"	
87б	Автомобільне підприємство ПП Панченко	
87в	ПП Тесленко	
117	Підприємство "Мак-Кофе"	
119	Золотонішарембуд	
120	Міжрайшовк	

Підприємство по виробництву круп
ТОВ "Грунвез"

ПРИМІТКА:
Генеральний план м. Золотоніша розроблений інститутом "ДІПРОМІСТО",
(м. Київ) у 1991 році, затверджений рішенням Золотоніської міської ради
від 08.11.1997р. №10-12-22.

УМОВНІ ПОЗНАЧЕННЯ ДО ГЕНПЛАНУ

	Територія промислових підприємств		Зелені насадження спеціального призначення
	Територія промислових підприємств		Магістральні вулиці загальноміського значення
	Територія складів та баз		Магістральні вулиці районного значення
	Територія будівельних організацій		Житлові вулиці
	Спеціальні та інші території		Мости та шляхопроводи
	Територія багатопверхової забудови		Ступа відводу залізниць
	Територія вищого рівня багатопверхової забудови		Водостіки
	Територія середнього рівня багатопверхової забудови		Межа міста
	Територія одноповерхової забудови		Номери мікрорайонів
	Громадські центри і споруди		Номери мікрорайонів
	Зелені насадження спільного користування		Санітарно-захисна зона
			Межа ділянки, що проектується

08 - 21 - ДПТ

Детальний план території частини м. Золотоніша,
що прилягає до земельної ділянки по вул. Заводська, 4Б

змн.	кільк.	аркуш	№ док.	підпис	дата	Стадія	Аркуш	Аркуші
ГАП	Чеберяк				03.21	ДПТ	1	3
Розробив	Чеберяк				03.21	Схема розміщення території в планувальній структурі м. Золотоніша; Фрагмент генерального плану м. Золотоніша; Космічне знімання території.		
Перевірив					03.21	ФОП Чеберяк Ю. В. Кваліфікаційний сертифікат АА №002714		