



М. ЗОЛОТОНОША, ЧЕРКАСЬКА ОБЛАСТЬ

ДЕТАЛЬНИЙ ПЛАН ТЕРИТОРІЇ ЧАСТИНИ МІСТА ЗОЛОТОНОША, ЩО ПРИЛЯГАЄ ДО ЗЕМЕЛЬНОЇ ДІЛЯНКИ ПО ВУЛИЦІ СІЧОВА, 22

ПЛАН ІСНУЮЧОГО ВИКОРИСТАННЯ ТЕРИТОРІЇ
ПОЄДНАНИЙ ІЗ СХЕМОЮ ІСНУЮЧИХ ПЛАНУВАЛЬНИХ ОБМЕЖЕНЬ М 1:1000;



ЕКСПЛІКАЦІЯ БУДІВЕЛЬ ТА СПОРУД

№ п/п	Найменування	Поверх-овість	Примітка	№ п/п	Найменування	Поверх-овість	Примітка
1.	Адміністративна будівля	2	Існуюча	18.	ЗТП-635	1	Існує
2.	Склад готової продукції	2	Існуючий	19.	Склад тари (навіс)	1	Існуючий
3.	Мат. склад	2	Існуючий	20.	Підсобні та господарські приміщення	1	Існуючий
4.	Спиртоприймальня, спиртосховище, лікерний цех	3	Існує	21.	Цех по розливу мінеральної води	1	Реконструкція
5.	Компресорна	1	Існуюча	22.	Металевий ангар	1	Існуючий
6.	Цех тари та мийки	1	Існуючий	23.	Водонапірна башта	1	Існуюча
7.	Посудний цех	1	Існуючий	30.	Гімназія ім.С.Д. Склярєнка	3	Існуюча
8.	Головний виробничий цех (цех розливу)	1	Існуючий	31.	Садібні житлові будинки	1	Існуючі
9.	ПРУ	1	Існує	32.	Господарські будівлі та споруди	1	Існуючі
10.	Котельня	1	Існує	33.	Магазин	1	Існуючий
11.	Пожежний резервуар	1	Існує				
12.	Свердловина	1	Існуюча				
13.	Туалет	1	Існує				
14.	Мазутосховище	1	Існуюче				
15.	Насосна	1	Існуюча				
16.	Гараж	1	Існуючий				
17.	Майстерні	1	Існуючі				

ПОЗНАЧ.	НАЙМЕНУВАННЯ
	Межі ділянки
	Червоні лінії вулиць
	Громадські будівлі і споруди
	Виробничі споруди
	Існуючий металевий ангар
	Металевий ангар, що проєктується
	Житлові садібні будівлі
	Підсобні та господарські споруди
	Існуючі навіси
	Асфальтобетонне покриття існуючих проїздів
	Моцерна тротуарною плиткою
	Зелені насадження
	Існуюча лінія зв'язку
	Існуюча повітряна ЛЕП 0,4кВ
	Існуюча кабельна ЛЕП 0,4кВ
	Існуюча кабельна ЛЕП 10кВ
	Існуючий газопровід середнього тиску
	Існуючий газопровід низького тиску
	Існуюча мережа водопостачання
	Існуюча мережа каналізації
	Існуюча мережа каналізації
	Існуюча мережа теплопостачання
	Мережа водопостачання, що демонтується
	Мережа каналізації, що демонтується
	Охорона зона Газопроводу низького тиску
	Охорона зона Газопроводу середнього тиску
	Охорона зона кабельних електричних мереж
	Охорона зона повітряних електричних мереж
	Охорона зона мереж водопостачання
	Охорона зона мереж каналізації
	Охорона зона мереж теплопостачання
	Охорона зона мереж водопостачання
	Охорона зона мереж каналізації
	Охорона зона мереж теплопостачання

ПОГОДЖЕНО:
згідно з протоколом архітектурно-містобудівної ради при управлінні містобудування та архітектури, Департаменту будівництва Черкаської обласної державної адміністрації від №

ВІРНО: Головний архітектор проєкту Ю. В. Чеберяк

ПРИМІТКА:
1. Тахеометрична зйомка території розробки ДПТ М 1:500. Виконана у вересні 2020 року; (ФОП Іванча О. Д.)
2. Система висот Балтійська.
3. Система координат Державна.

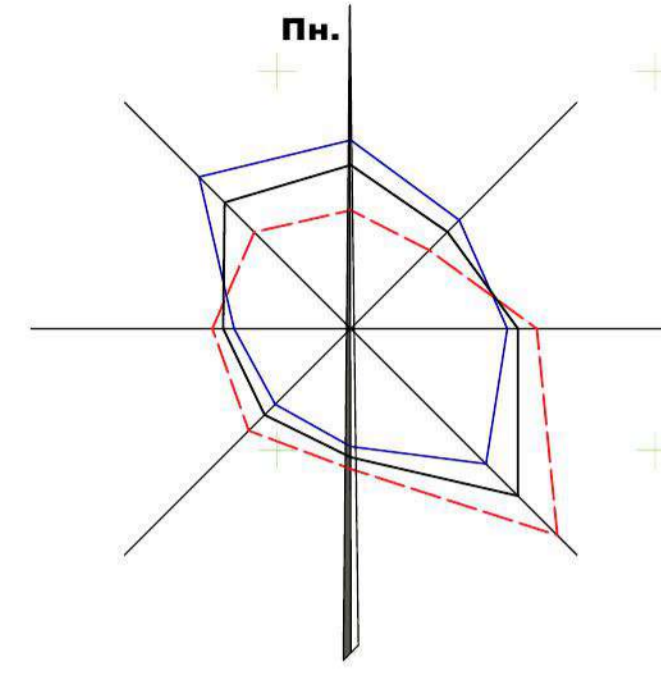
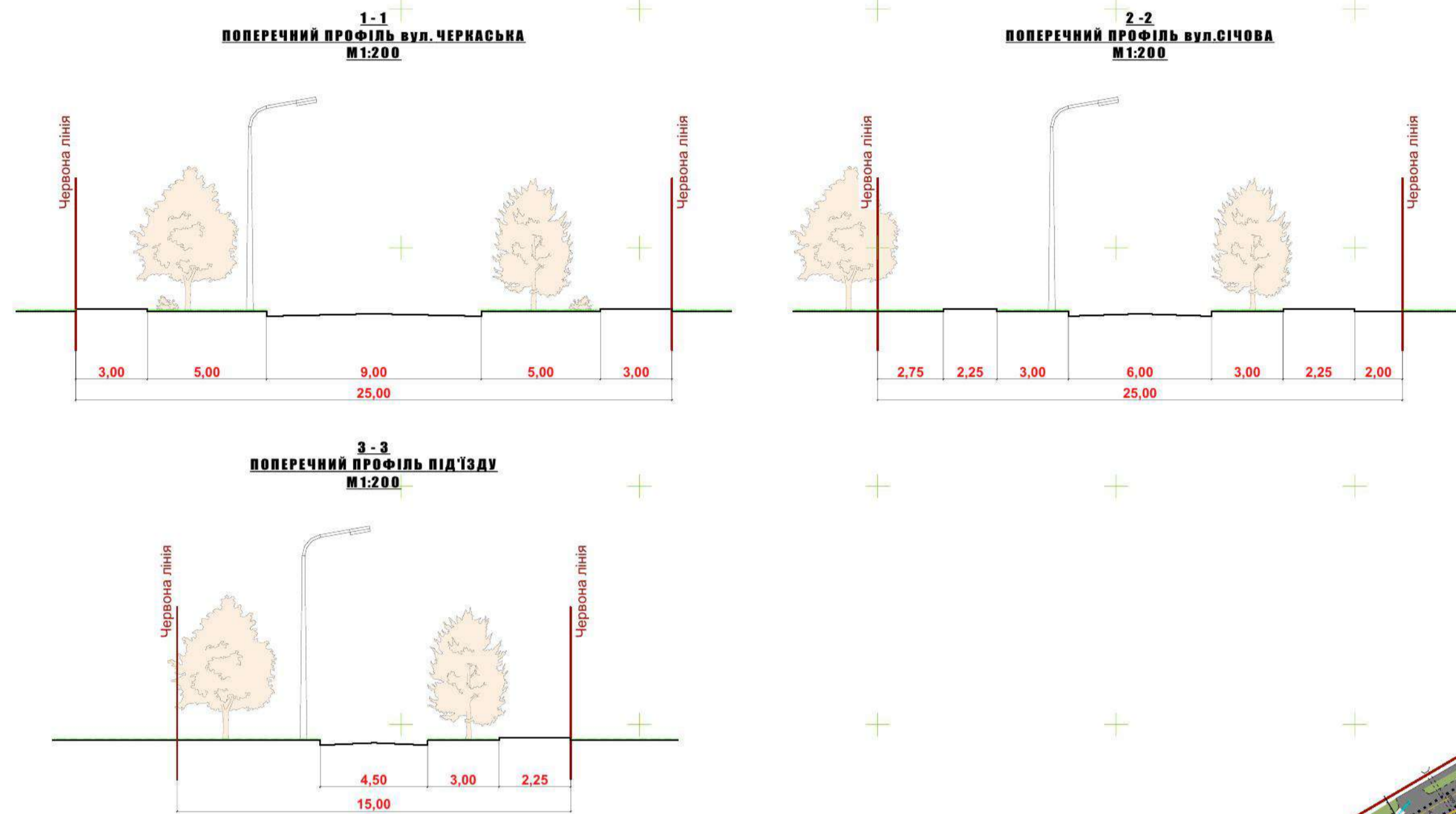
21 - 20 - ДПТ					
Детальний план території частини м. Золотоноша, що прилягає до земельної ділянки по вул. Січова, 22					
змн.	кільк.	аркуш	№ док.	підпис	дата
ГАП		Чеберяк			12.20
Розробив		Чеберяк			12.20
Перевірив					12.20
План існуючого використання території, поєднаний з планом існуючих планувальних обмежень М 1:1000.					
			Стадія	Аркуш	Аркуші
			ДПТ	2	3
ФОП Чеберяк Ю. В. Кваліфікаційний сертифікат АА №002714					



М. ЗОЛОТОНОША, ЧЕРКАСЬКА ОБЛАСТЬ

ДЕТАЛЬНИЙ ПЛАН ТЕРИТОРІЇ ЧАСТИНИ МІСТА ЗОЛОТОНОША, ЩО ПРИЛЯГАЄ ДО ЗЕМЕЛЬНОЇ ДІЛЯНКИ ПО ВУЛ. СІЧОВА, 22

ПРОЕКТНИЙ ПЛАН ПОЄДНАНИЙ ІЗ ПЛАНОМ ЧЕРВОНИХ ЛІНІЙ, СХЕМОЮ ПРОЕКТНИХ ПЛАНУВАЛЬНИХ ОБМЕЖЕНЬ ТА СХЕМОЮ ОРГАНІЗАЦІЇ РУХУ ТРАНСПОРТУ ТА ПІШХОДІВ М 1:1000



ЕКСПЛІКАЦІЯ БУДІВЕЛЬ ТА СПОРУД

№ п/п	Найменування	Поверх-овість	Примітка	№ п/п	Найменування	Поверх-овість	Примітка
1.	Адміністративна будівля	2	Існуюча	18.	ЗТП-635	1	Існує
2.	Склад готової продукції	2	Існуючий	19.	Склад тари	1	Існуючий
3.	Мат. склад	2	Існуючий	20.	Підсобні та господарські приміщення	1	Існуючий
4.	Спиртоприймальня, спиртосховище, лікерний цех	3	Існує	21.	Цех по розливу спиртних напоїв	1	Реконструкція
5.	Компресорна	1	Існуюча	22.	Металевий ангар	1	Існуючий
6.	Цех тари та мийки	1	Існуючий	23.	Водонапірна башта	1	Існуюча
7.	Посудний цех	1	Існуючий	24.	Прохідна	1	Проект
8.	Головний виробничий цех (цех розливу)	1	Існуючий	25.	Металевий ангар	1	Проект
9.	ПРУ	1	Існує	26.	Добудова до цеху по розливу спиртних напоїв	1	Проект
10.	Котельня	1	Існує	27.	Свердловина	-	Проект
11.	Пожежний резервуар	1	Існує	28.	Пожежна водойма	-	Проект
12.	Свердловина	1	Існуюча	29.	Стоянка для автомобілів	-	Проект
13.	Туалет	1	Існує	30.	Гімназія ім.С.Д. Склярєнка	3	Існуюча
14.	Мазутосховище	1	Існуюче	31.	Садібні житлові будинки	1	Існуючі
15.	Насосна	1	Існуюча	32.	Господарські будівлі та споруди	1	Існуючі
16.	Гараж	1	Існуючий	33.	Магазин	1	Існуючий
17.	Майстерні	1	Існуючі				

ПОЗНАЧ.	НАЙМЕНУВАННЯ
	Межі ділянки
	Червоні лінії вулиць
	Громадські будівлі і споруди
	Виробничі споруди
	Виробничі споруди, що проектується
	Існуючий металевий ангар
	Металевий ангар, що проектується
	Житлові садібні будинки
	Підсобні та господарські споруди
	Існуючі навіси
	Асфальтобетонне покриття існуючих проїздів
	Моцерна тротуарною плиткою
	Зелені насадження
	Існуюча лінія зв'язу
	Існуюча повітряна ЛЕП 0,4кВ
	Існуюча кабельна ЛЕП 0,4кВ
	Існуюча кабельна ЛЕП 10кВ
	Існуючий газопровід високого тиску
	Існуючий газопровід низького тиску
	Існуюча мережа водопостачання
	Існуюча мережа каналізації
	Існуюча мережа теплостачання
	Мережа водопостачання, що демонтується
	Мережа каналізації, що демонтується
	Рух пішоходів
	СЗЗ виробничих будівель R=50,00м.
	СЗЗ І-й пояс водоохорони R=50,00м.
	Рух пішоходів
	Рух транспорту

ПОГОДЖЕНО:
згідно з протоколом архітектурно-містобудівної ради при управлінні містобудування та архітектури, Департаменту будівництва Черкаської облдержадміністрації від №

ВІРНО: Головний архітектор проекту Ю. В. Чеберяк

21 - 20 - ДПТ			
Детальний план території частини м. Золотоноша, що прилягає до земельної ділянки по вул. Січова, 22			
змін.	кільк.	аркуш № док.	підпис дата
ГАП	Чеберяк	12.20	
Розробив	Чеберяк	12.20	
Перевірив		12.20	

Стадія	Аркуш	Аркуші
ДПТ	3	3

Проектний план поєднаний із планом червоних ліній, схемою проектних планувальних обмежень та схемою організації руху транспорту та пішоходів М 1:1000

ФОРМАТ А1

ФОРМАТ А1

ПРИМІТКА:
1. Тахеометрична зйомка території розробки ДПТ М 1:500. Виконана у вересні 2020 року; (ФОП Іванча О. Д.)
2. Система висот Балтійська.
3. Система координат Державна.

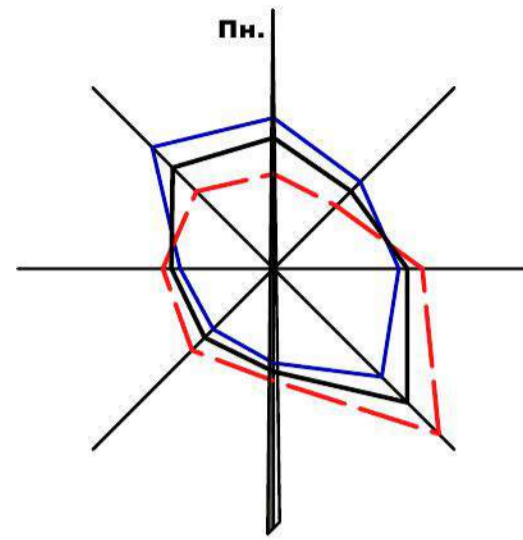


М. ЗОЛОТОНОША, ЧЕРКАСЬКА ОБЛАСТЬ

ДЕТАЛЬНИЙ ПЛАН ТЕРИТОРІЇ ЧАСТИНИ МІСТА ЗОЛОТОНОША, ЩО ПРИЛЯГАЄ ДО ЗЕМЕЛЬНОЇ ДІЛЯНКИ ПО ВУЛИЦІ СІЧОВА, 22.

УМОВНІ ПОЗНАЧЕННЯ ДО ГЕНПЛАНУ М.ЗОЛОТОНОША

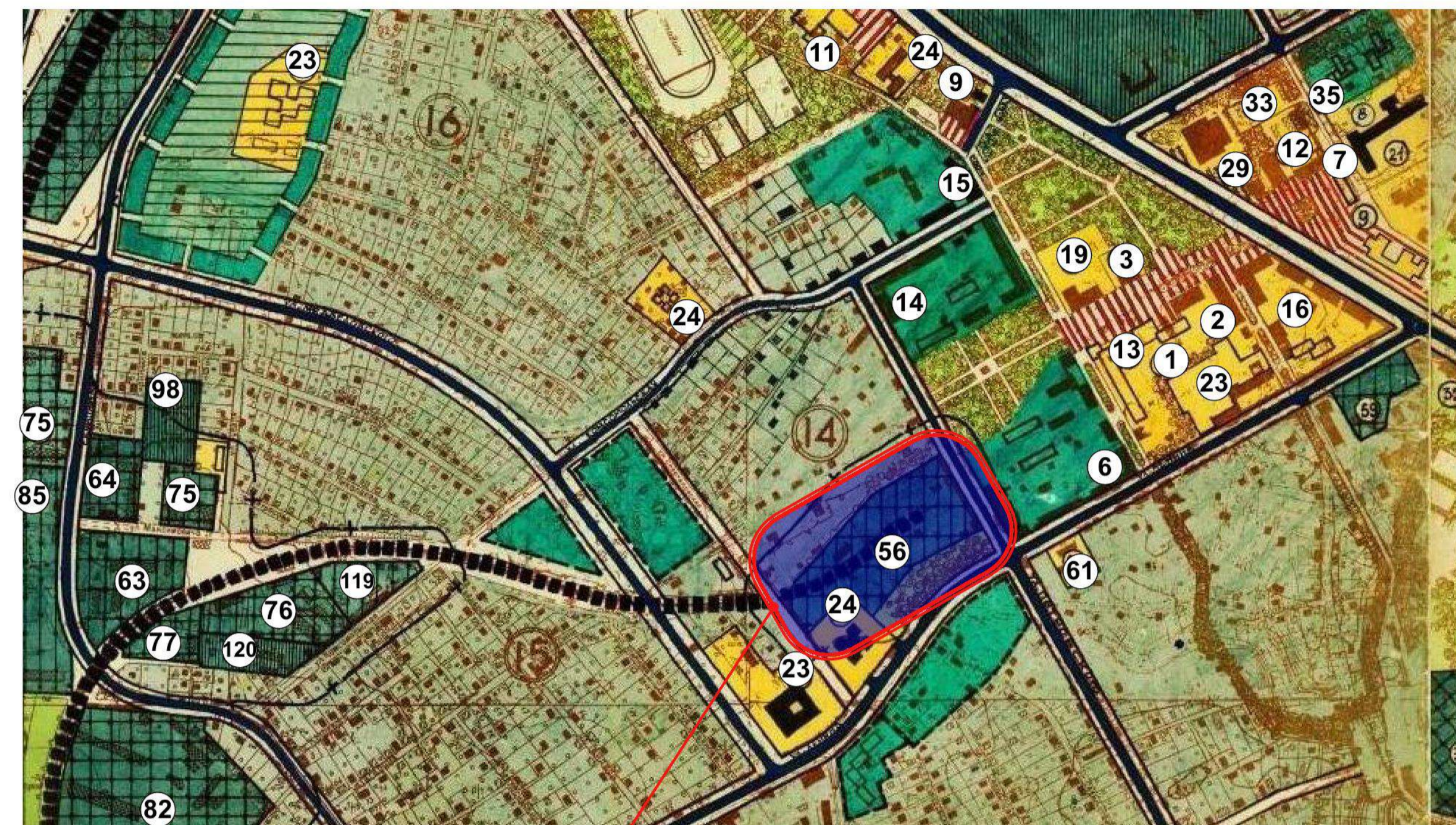
	Територія промислових підприємств		Зелені насадження спеціального призначення
	Територія складів та баз		Магістральні вулиці загальноміського значення
	Територія будівельних організацій		Житлові вулиці
	Спеціальні та інші території		Мости та шляхопроводи
	Територія багатопверхової забудови		Синга відводу запіллянці
	Територія вибіркової багатопверхової забудови		Водойми
	Територія малоповерхової забудови		Межа міста
	Територія одноповерхової забудови		Номери мікрорайонів
	Громадські центри і споруди		Номери мікрорайонів
	Зелені насадження спільного користування		Санітарно-защитна зона
			Межа ділянки, що проектується



ЕКСПЛІКАЦІЯ БУДІВЕЛЬ ТА СПОРУД

№ п.п.	Найменування	Примітка
1	Адміністративна будівля	
2	Райдержадміністрація	
3	Міськвиконком	
6	Вузол зв'язку	
7	Будинок рад	
9	Будинок культури	
11	Будинок спорту	
12	Кінотеатр	
13	Бібліотека	
14	Районний відділ внутрішніх справ	
15	Військомат	
16	Сільськогосподарський технікум	
19	Музична школа	
23	Загальноосвітня школа	
24	Дитячий садок	
29	Ресторан	
33	Універмаг	
35	Готель	
61	Типографія	
63	Консервний цех Черкаського консервного комбінату	
64	Інкубатор	
75	Склад сортнасіновоч	
76	ПМК-4	
77	ПМК-3	
82	Заготскоткорм	
85	СПМК-2	
98	Метеостанція	
119	РСУ рембудтреста	
120	Склади Райпо	

ФРАГМЕНТ ГЕНЕРАЛЬНОГО ПЛАНУ М.ЗОЛОТОНОША М 1:5000



ДІЛЯНКА РОЗРОБКИ ДПТ

СХЕМА РОЗТАШУВАННЯ ТЕРИТОРІЇ В ПЛАНУВАЛЬНІЙ СТРУКТУРІ М. ЗОЛОТОНОША



ДІЛЯНКА РОЗРОБКИ ДПТ

ФРАГМЕНТ КОСМІЧНОГО ЗНІМАННЯ ТЕРИТОРІЇ



ПРИМІТКА:
Генеральний план м. Золотоноша розроблений інститутом "ДІПРОМІСТО", (м. Київ) у 1991 році, та затверджений рішенням Золотоніської міської ради від 08.11.1997р. №10-12-22.

21 - 20 - ДПТ				
Детальний план території частини м. Золотоноша, що прилягає до земельної ділянки по вул. Січова, 22				
змін.	кільк.	аркуш	№ док.	підпис
ГАП	Чеберяк		08.20	
Розробив	Чеберяк		08.20	
Перевірив			08.20	
Схема розміщення території в планувальній структурі смт. Чорнобай; Фрагмент генерального плану смт. Чорнобай; Космічне знімання.				
			Стадія	Аркуші
			ДПТ	1 3
			ФОП Чеберяк Ю. В. Кваліфікаційний сертифікат АА №002714	